

# Reporte al 11/01/2022

---

Dr. Miguel Messmacher Linartas

*Director del Centro Interdisciplinario Covid-19*

En la elaboración de las versiones pasadas de este reporte participaron Karla Acosta, Cecilia Casas, Emilio Esperón, Anahí Plascencia, Efraín Rodríguez y Luis Sequeira.

En la elaboración del presente reporte participó Mariana Guzmán.

## Índice

<b>Nacional</b> .....	<b>2</b>
<b>Resumen</b> .....	<b>2</b>
<b>Defunciones</b> .....	<b>3</b>
<b>Hospitalizaciones</b> .....	<b>3</b>
<b>Contagios</b> .....	<b>3</b>
<b>Contagios, hospitalizaciones y defunciones por grupo de edad</b> .....	<b>4</b>
<b>Tasa de letalidad</b> .....	<b>8</b>
<b>Cuadro de tendencias estatales</b> .....	<b>9</b>
Resumen de tendencias.....	9
Tendencias por estados.....	10
<b>Internacional</b> .....	<b>12</b>
<b>Defunciones</b> .....	<b>12</b>
<b>Contagios</b> .....	<b>14</b>
<b>Vacunación</b> .....	<b>16</b>
<b>Entidades federativas</b> .....	<b>17</b>
<b>Defunciones</b> .....	<b>17</b>
Defunciones diarias por COVID19 por 100 mil habitantes .....	17
Defunciones acumuladas por COVID19 por cada 100 mil habitantes .....	17
Cuadro de defunciones por entidad federativa .....	19
Defunciones por entidad federativa .....	20

<b>Contagios .....</b>	<b>25</b>
Contagios diarios por COVID19 por 100 mil habitantes .....	25
Contagios acumulados por COVID19 por cada 100 mil habitantes .....	25
Cuadro de contagios por entidad federativa.....	27
Contagios por entidad federativa .....	28
<b>Ocupación hospitalaria .....</b>	<b>33</b>
<b>CDMX.....</b>	<b>35</b>
<b>Tendencias por alcaldías.....</b>	<b>35</b>
Resumen de tendencias.....	35
Mapas.....	36
<b>Defunciones .....</b>	<b>38</b>
<b>Contagios .....</b>	<b>40</b>
<b>Consideraciones metodológicas.....</b>	<b>42</b>
<b>Información nacional.....</b>	<b>42</b>
<b>Información internacional.....</b>	<b>44</b>

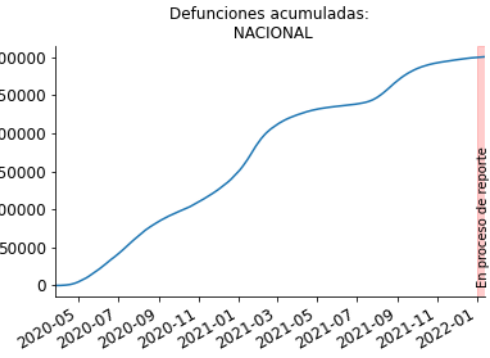
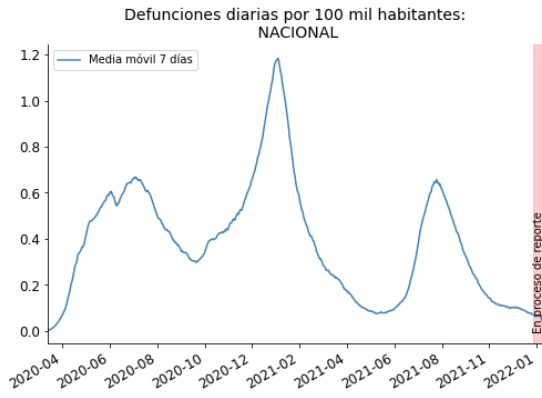
## Nacional

### Resumen

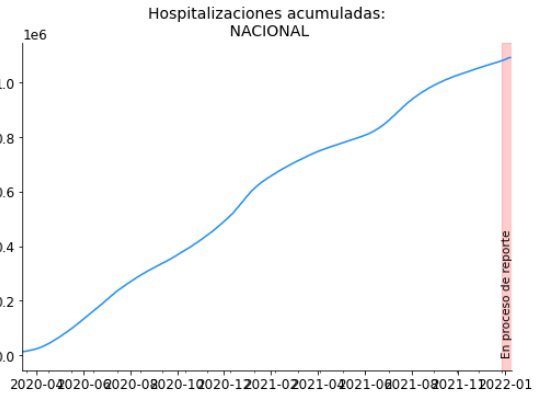
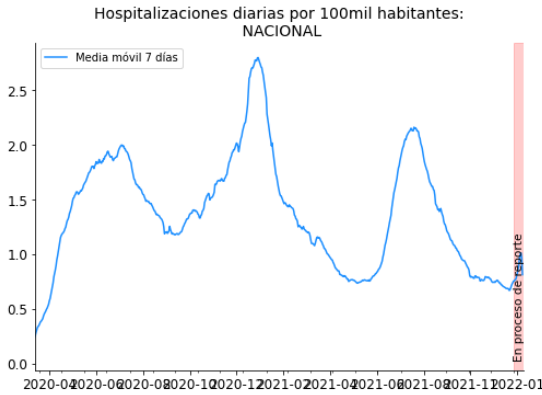
INDICADOR	VALOR HOY	VALOR SEMANA PASADA	DIFERENCIA
<b>DEFUNCIONES DIARIAS</b>	81.43	94.86	-13.43
<b>DEFUNCIONES DIARIAS POR 100 MIL HABITANTES</b>	0.07	0.08	-0.01
<b>DEFUNCIONES ACUMULADAS</b>	300,574.00	299,711.00	863.00
<b>DEFUNCIONES ACUMULADAS POR 100 MIL HABITANTES</b>	251.46	250.74	0.72
<b>CONTAGIOS DIARIOS</b>	9,172.43	3,314.57	5,857.86
<b>CONTAGIOS DIARIOS POR 100 MIL HABITANTES</b>	7.67	2.77	4.90
<b>CONTAGIOS ACUMULADOS</b>	4,170,066.00	4,008,648.00	161,418.00
<b>CONTAGIOS ACUMULADOS POR 100 MIL HABITANTES</b>	3,488.70	3,353.65	135.04
<b>CASOS NUEVOS REGISTRADOS EN LA BASE</b>	33626	15184	18442
<b>TASA DE LETALIDAD</b>	3.89%	5.17%	-1.28%

Nota: Las cifras presentadas como diarias son medias móviles de 7 días previos al 03-01-2022

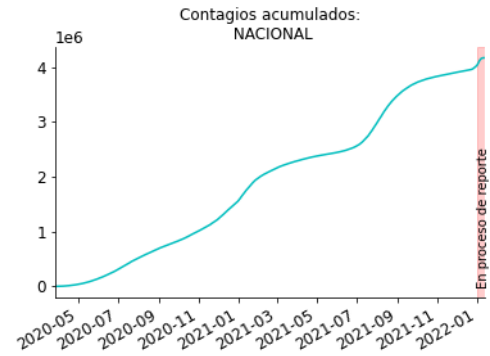
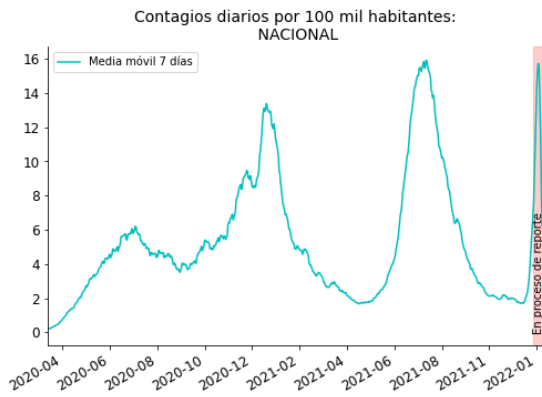
## Defunciones

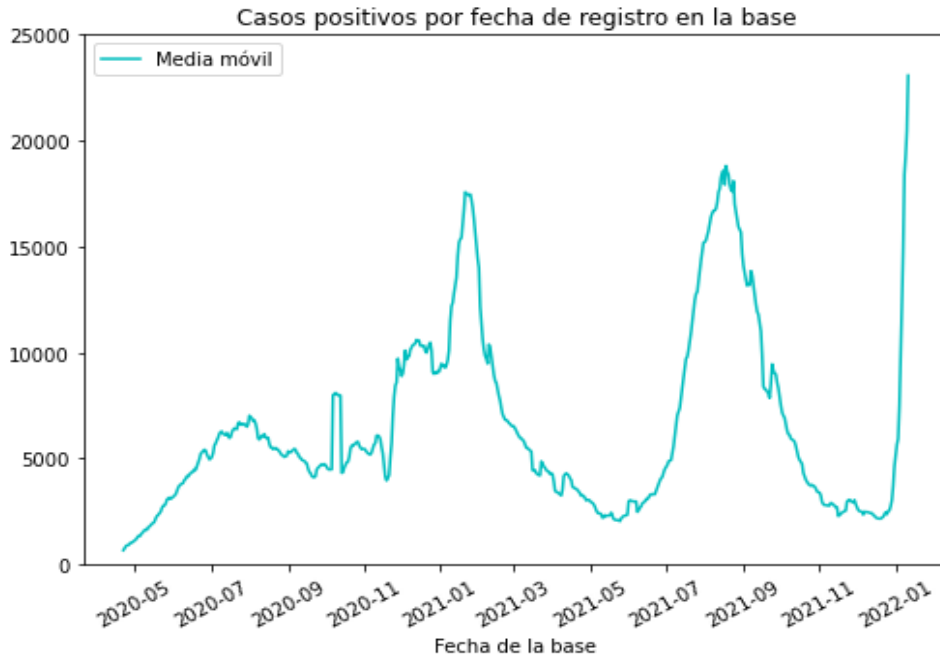


## Hospitalizaciones



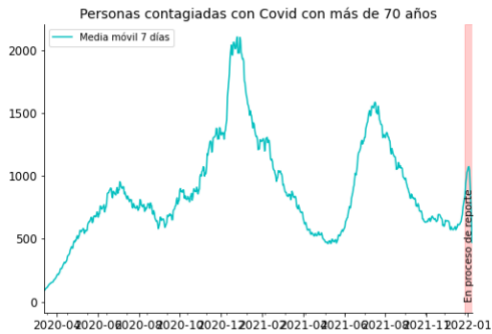
## Contagios



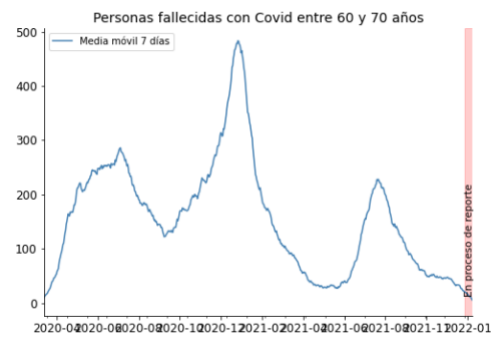
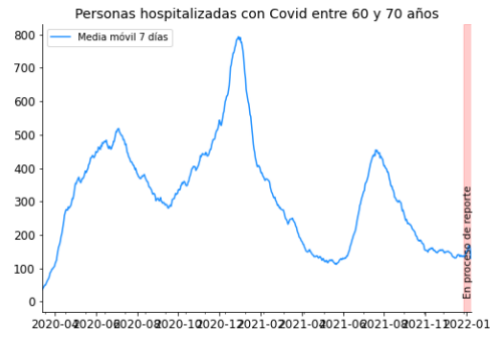
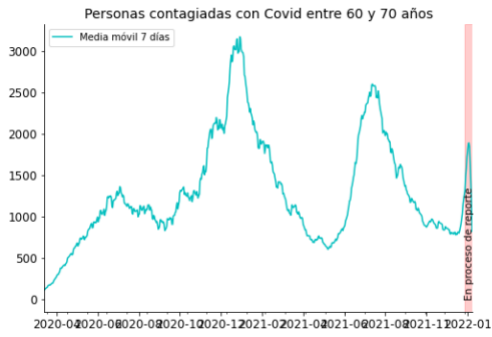


## Contagios, hospitalizaciones y defunciones por grupo de edad

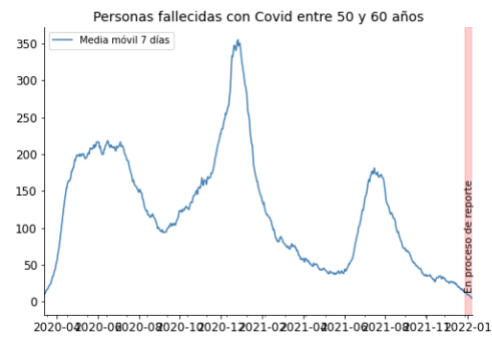
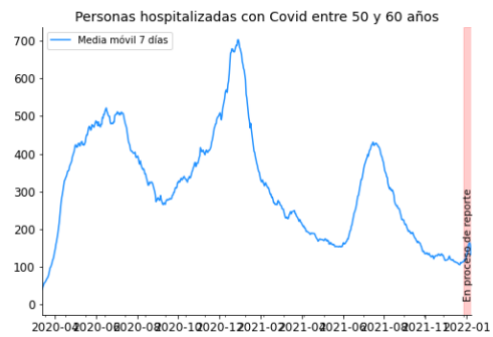
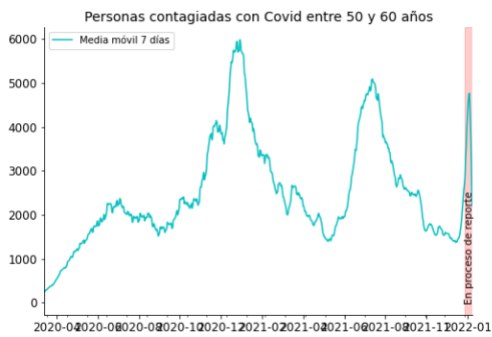
### Grupo mayores de 70 años



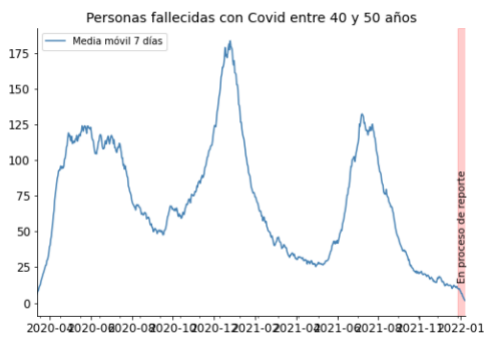
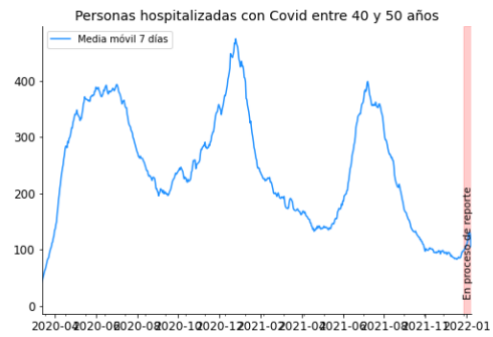
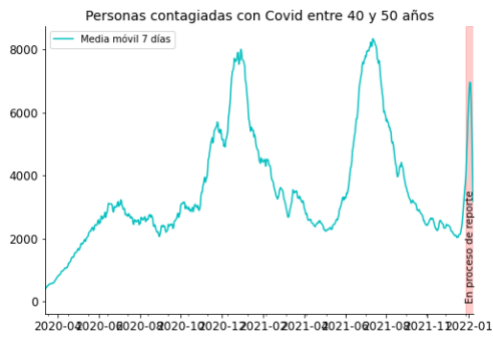
## Grupo entre 60 y 70 años



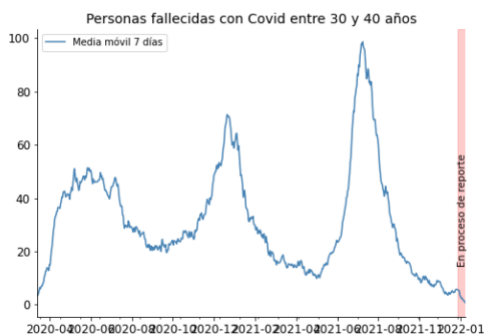
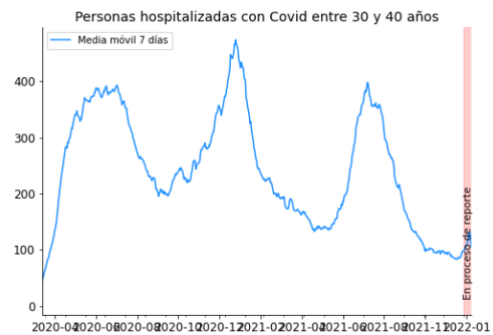
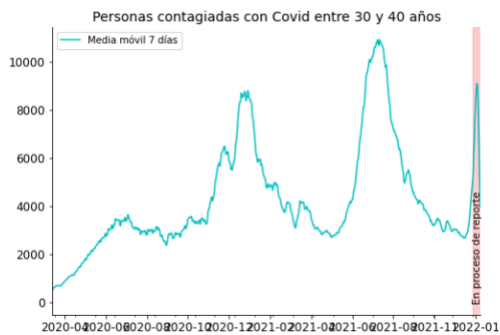
## Grupo entre 50 y 60 años



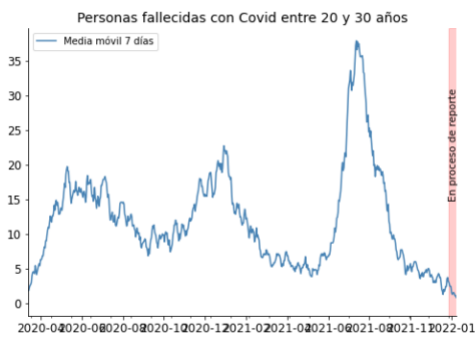
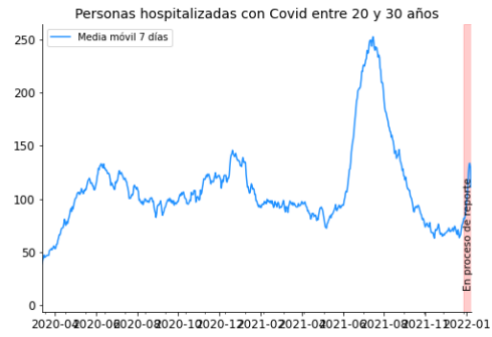
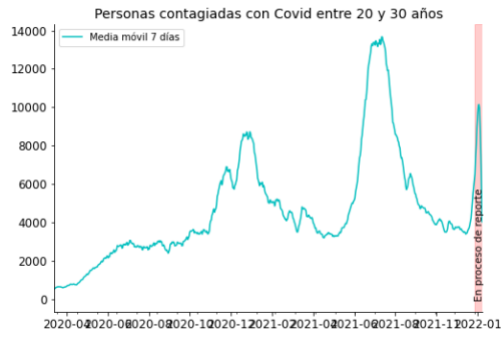
## Grupo entre 40 y 50 años



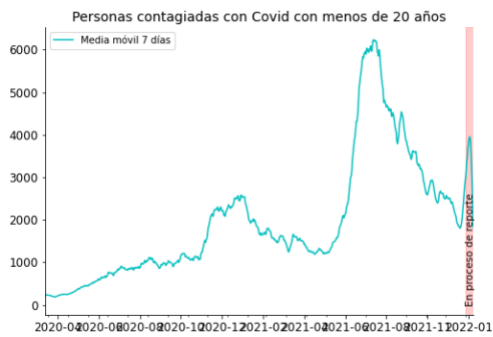
## Grupo entre 30 y 40 años



## Grupo entre 20 y 30 años

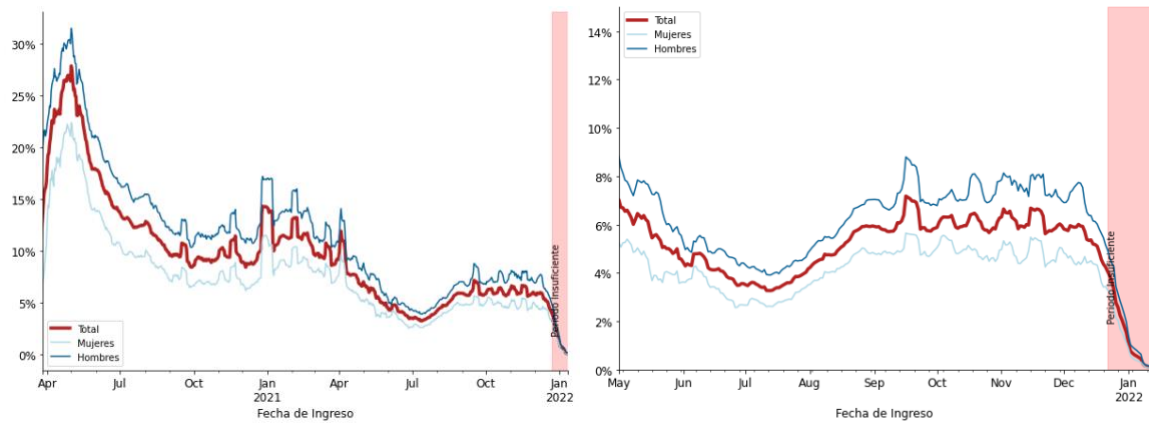


## Grupo menores de 20 años

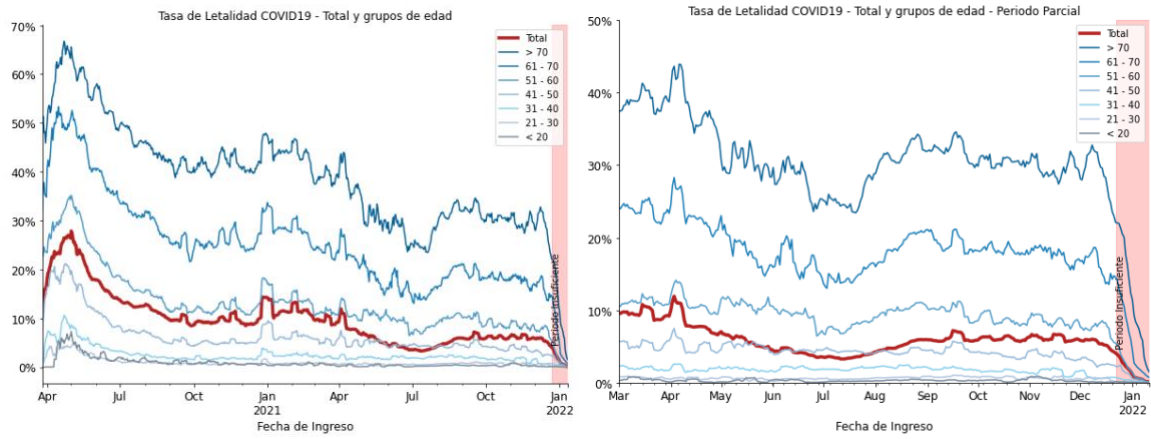


## Tasa de letalidad

### Tasa de letalidad nacional y por género



### Tasa de letalidad por rango de edad





## Cuadro de tendencias estatales

Para clasificar la tendencia de una entidad federativa, se utilizan los siguientes criterios:

- Una entidad se clasifica “AL ALZA” si la media móvil de hace 10 días es mayor a la media móvil de hace 24 días por 5% o más, o si la media móvil del último dato es mayor por 5% o más a la media móvil de hace 14 días. Si se observa un incremento en los días más recientes a pesar del sub-reporte en la información más reciente, ello es evidencia de una tendencia reciente al alza.
- Una entidad se clasifica “ESTABLE” si la media móvil de hace 10 días está en un intervalo de 5% alrededor de la media móvil de hace 24 días (y en el periodo más reciente, la última observación no está 5% arriba de la observación hace 14 días).
- Una entidad se clasifica “A LA BAJA” si la media móvil de hace 10 días es menor a la media móvil de hace 24 días por más de 5% y las observaciones en el sombreado rojo van a la baja (la última observación se ubica 5% o más por debajo de la observación hace 14 días).

### Resumen de tendencias

Tendencia	Contagios	Defunciones
AL ALZA	32	12
ESTABLE	0	5
A LA BAJA	0	15

Tendencia hace una semana	Contagios	Defunciones
AL ALZA	28	5
ESTABLE	1	6
A LA BAJA	3	21

Tendencias por estados

ENTIDAD_FEDERATIVA	TENDENCIA CONTAGIOS	TENDENCIA DEFUNCIONES
AGUASCALIENTES	AL ALZA	AL ALZA
BAJA CALIFORNIA	AL ALZA	A LA BAJA
BAJA CALIFORNIA SUR	AL ALZA	AL ALZA
CAMPECHE	AL ALZA	A LA BAJA
COAHUILA DE ZARAGOZA	AL ALZA	A LA BAJA
COLIMA	AL ALZA	A LA BAJA
CHIAPAS	AL ALZA	A LA BAJA
CHIHUAHUA	AL ALZA	A LA BAJA
CIUDAD DE MÉXICO	AL ALZA	AL ALZA
DURANGO	AL ALZA	AL ALZA
GUANAJUATO	AL ALZA	A LA BAJA
GUERRERO	AL ALZA	A LA BAJA
HIDALGO	AL ALZA	A LA BAJA
JALISCO	AL ALZA	AL ALZA
MÉXICO	AL ALZA	AL ALZA
MICHOACÁN DE OCAMPO	AL ALZA	ESTABLE
MORELOS	AL ALZA	ESTABLE
NAYARIT	AL ALZA	ESTABLE
NUEVO LEÓN	AL ALZA	A LA BAJA
OAXACA	AL ALZA	A LA BAJA
PUEBLA	AL ALZA	A LA BAJA
QUERÉTARO	AL ALZA	AL ALZA
QUINTANA ROO	AL ALZA	AL ALZA
SAN LUIS POTOSÍ	AL ALZA	ESTABLE
SINALOA	AL ALZA	AL ALZA
SONORA	AL ALZA	A LA BAJA
TABASCO	AL ALZA	ESTABLE
TAMAULIPAS	AL ALZA	AL ALZA
TLAXCALA	AL ALZA	A LA BAJA
VERACRUZ DE IGNACIO DE LA LLAVE	AL ALZA	A LA BAJA
YUCATÁN	AL ALZA	AL ALZA
ZACATECAS	AL ALZA	AL ALZA
VALLE DE MÉXICO	AL ALZA	AL ALZA

Tendencia de contagios

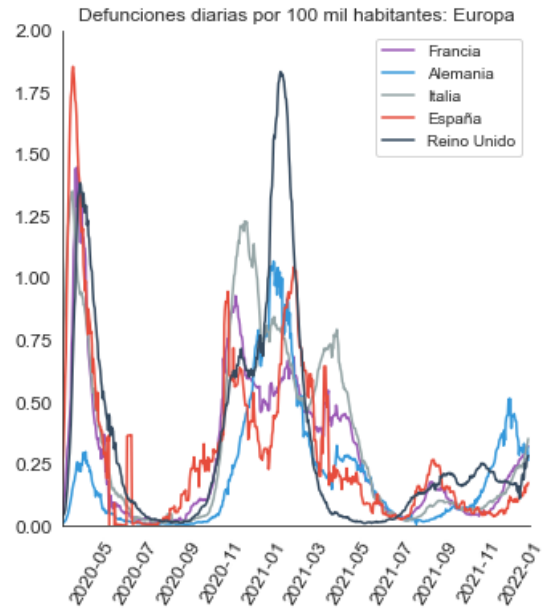
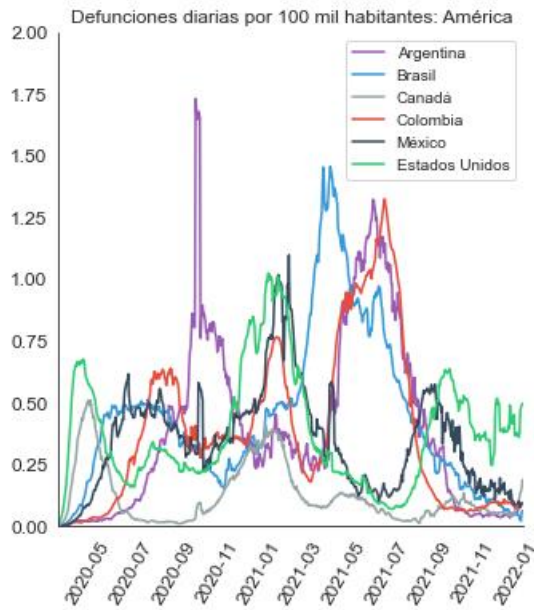


Tendencia de defunciones

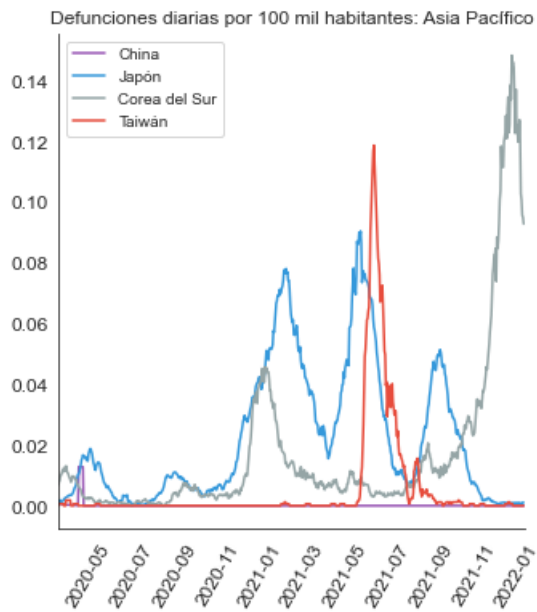


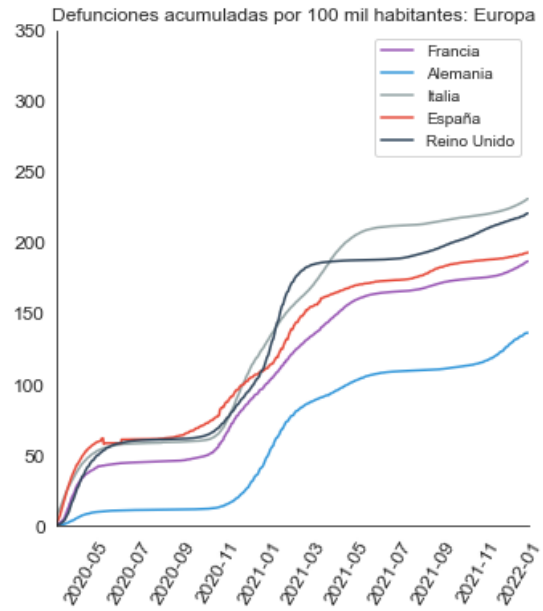
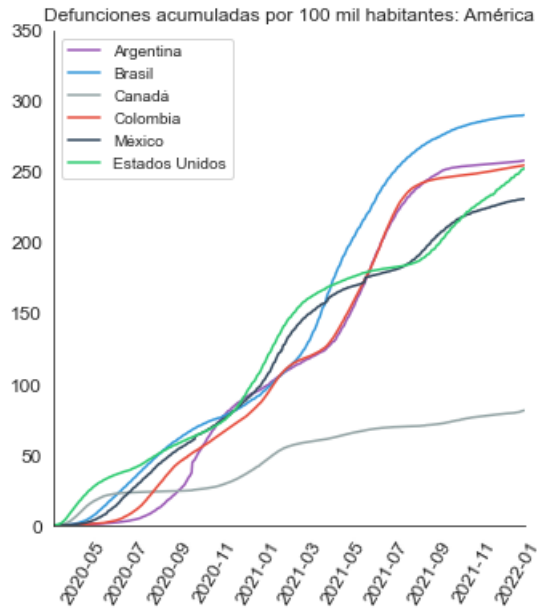
## Internacional

### Defunciones

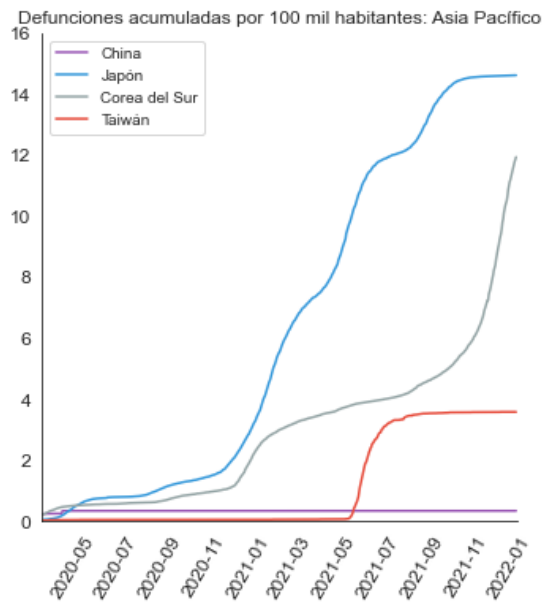


NOTA: España implementó un cambio de metodología el 25 de mayo.

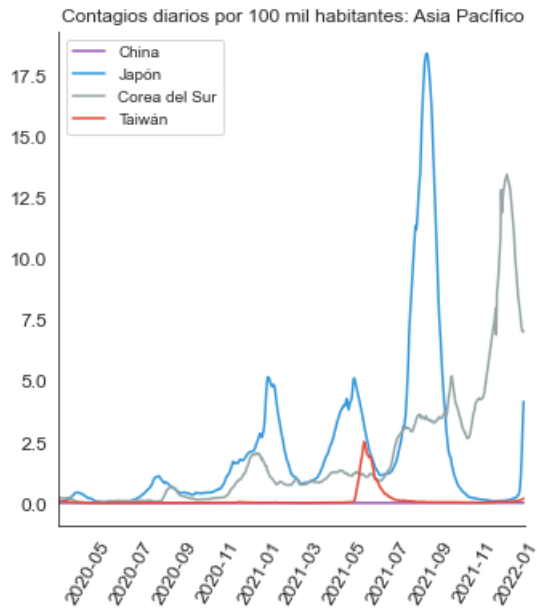
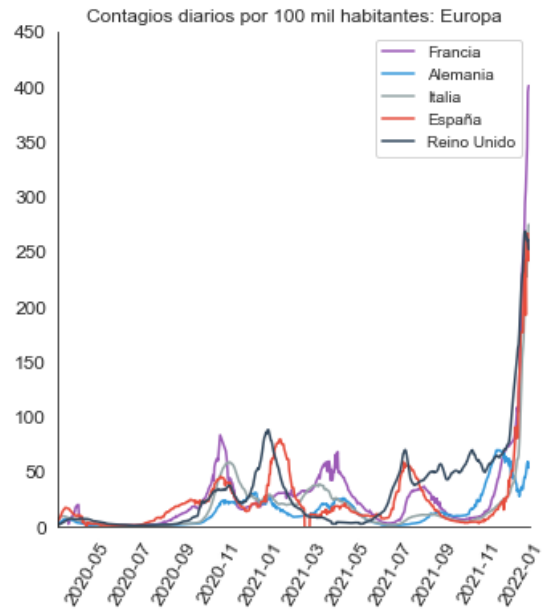
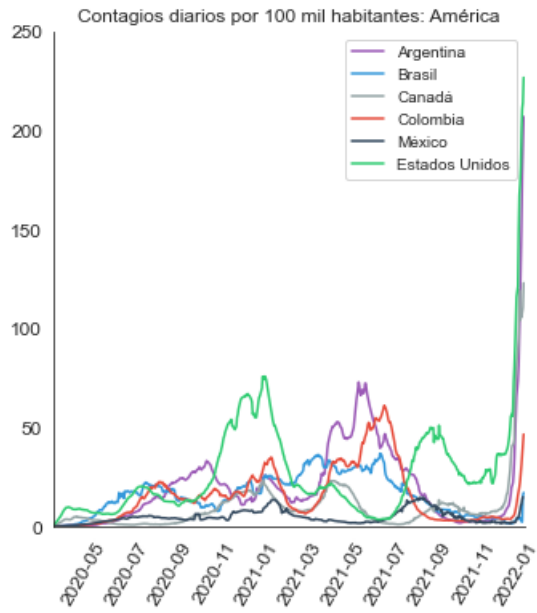


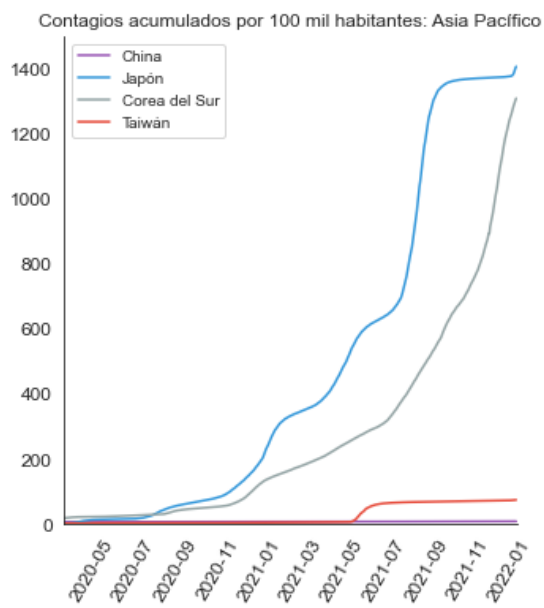
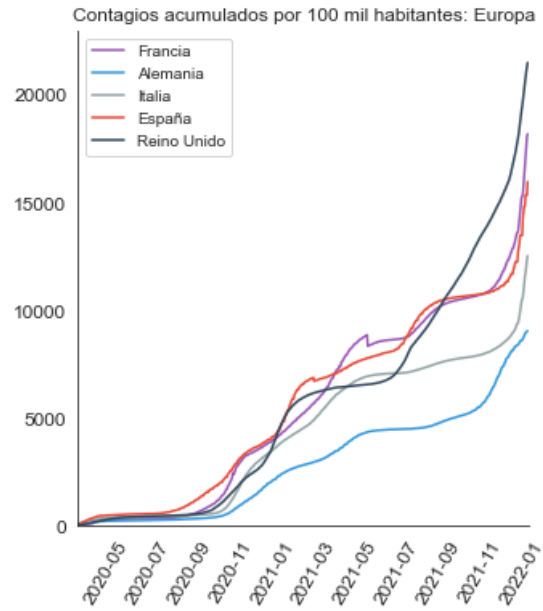
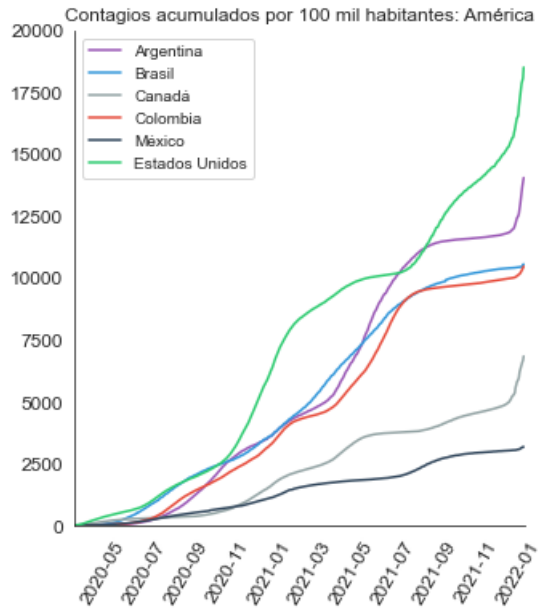


NOTA: España implementó un cambio de metodología el 25 de mayo.



## Contagios





## Vacunación

País/Región	Dosis totales hace una semana, miles	Dosis totales, miles	Dosis por cada 100 habs.	Vacunados completos	Por lo menos una vacuna	Última fecha
<b>Emiratos Árabes Unidos</b>	22,677	22,877	228.98	91.67%	98.99%	2022-01-10
<b>Chile</b>	44,494	45,101	234.75	86.64%	90.56%	2022-01-09
<b>Canadá</b>	68,979	71,716	188.39	77.62%	84.11%	2022-01-10
<b>Argentina</b>	77,239	80,148	175.74	73.18%	84.87%	2022-01-10
<b>Reino Unido</b>	133,667	135,357	198.45	69.96%	76.20%	2022-01-09
<b>Unión Europea</b>	749,008	768,785	171.91	69.88%	73.29%	2022-01-10
<b>Costa Rica</b>	7,880	8,016	155.99	69.87%	77.17%	2022-01-10
<b>Brasil</b>	332,077	336,826	157.40	67.63%	77.91%	2022-01-10
<b>Israel</b>	16,807	17,333	186.56	64.36%	71.46%	2022-01-10
<b>Estados Unidos</b>	514,804	520,166	156.67	61.93%	74.21%	2022-01-10
<b>Turquía</b>	132,898	136,899	160.98	61.07%	67.18%	2022-01-10
<b>México</b>	148,938	148,938	114.34	55.92%	62.89%	2022-01-01
<b>Mundial</b>	9,244,149	9,490,712	120.52	50.33%	59.23%	2022-01-10
<b>Rusia</b>	146,734	147,565	101.13	46.19%	50.90%	2022-01-10
<b>Indonesia</b>	281,220	288,390	104.35	42.46%	61.90%	2022-01-10

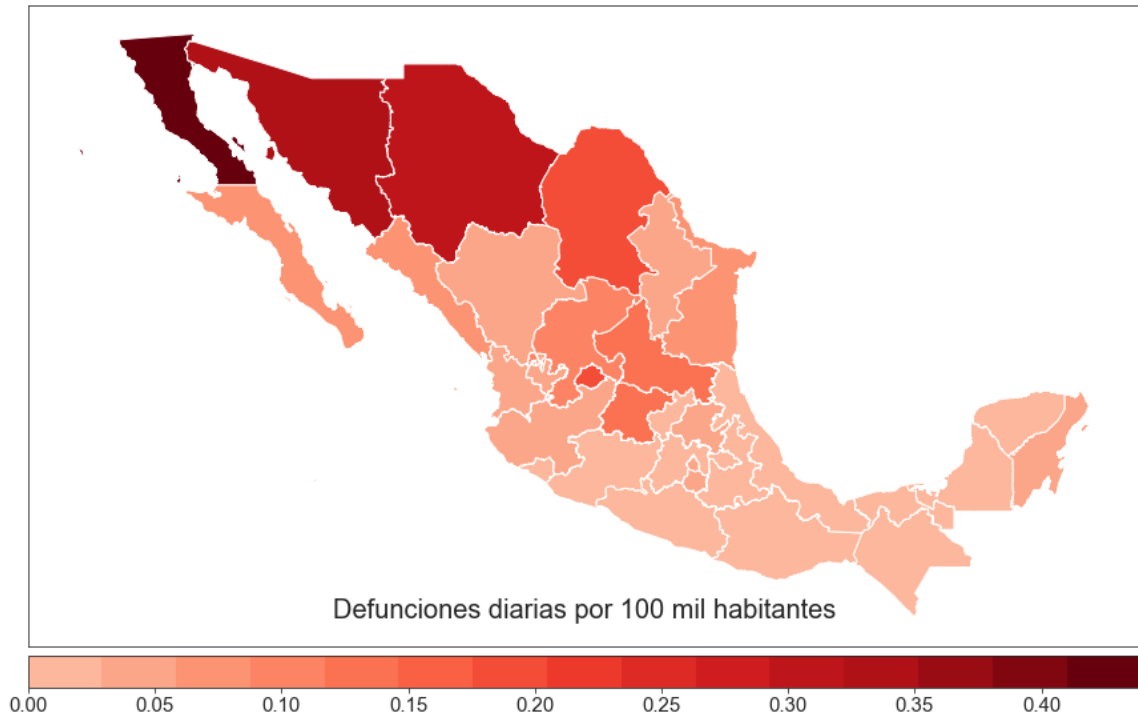


## Entidades federativas

### Defunciones

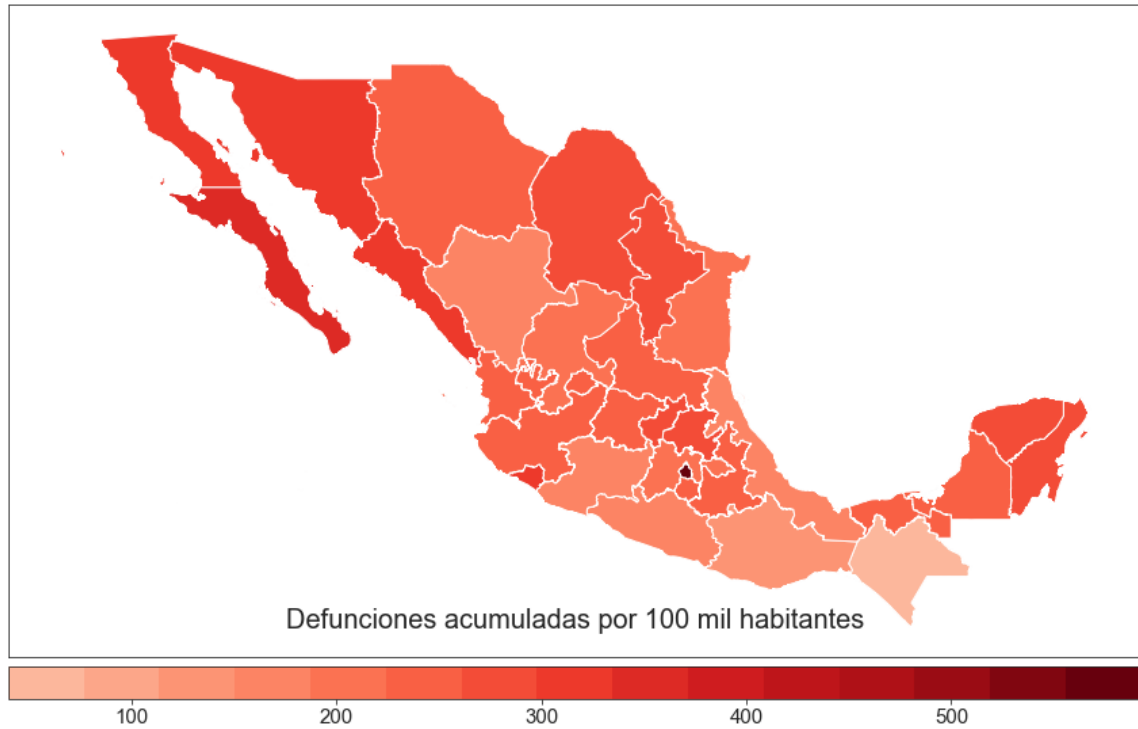
#### Defunciones diarias por COVID19 por 100 mil habitantes

En la siguiente gráfica se muestran las defunciones diarias por COVID19 por cada 100 mil habitantes. La cantidad de fallecimientos al día se clasifica por color, y el valor asignado se puede ver en la barra de color que incluye la gráfica.



#### Defunciones acumuladas por COVID19 por cada 100 mil habitantes

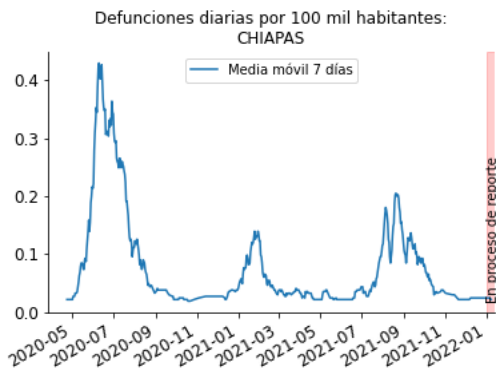
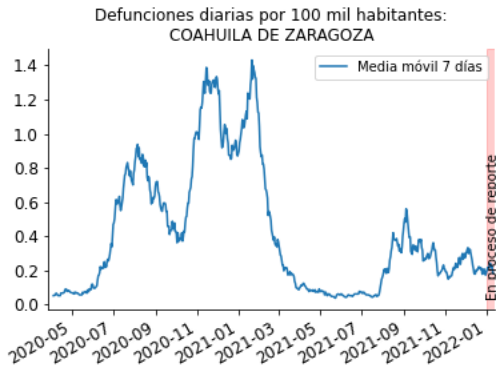
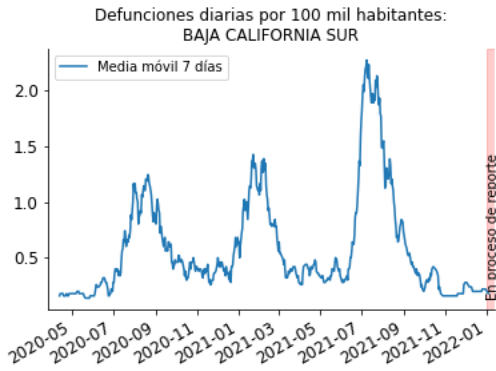
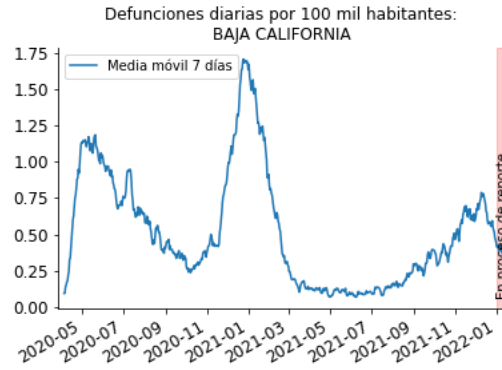
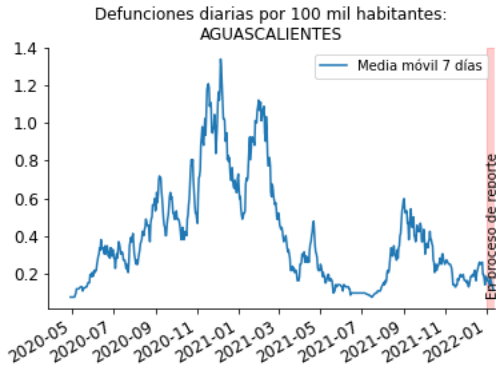
En la siguiente gráfica se muestran las defunciones acumuladas por COVID19 por cada 100 mil habitantes. La cantidad de fallecimientos se clasifica por color, y el valor asignado se puede ver en la barra de color que incluye la gráfica.

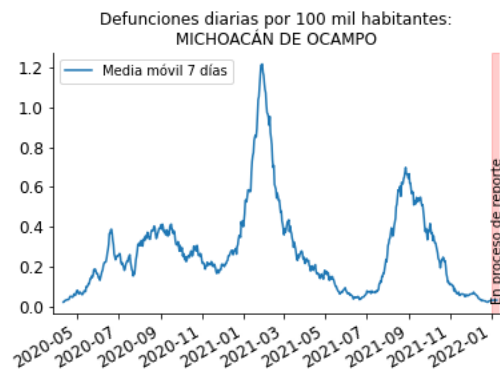
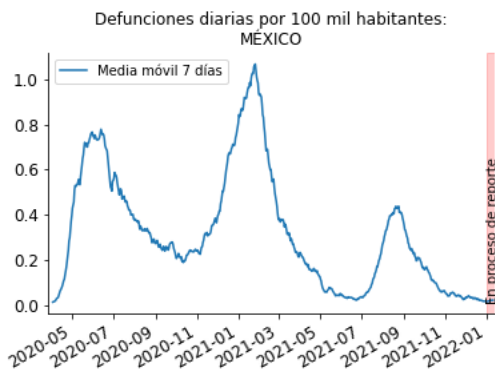
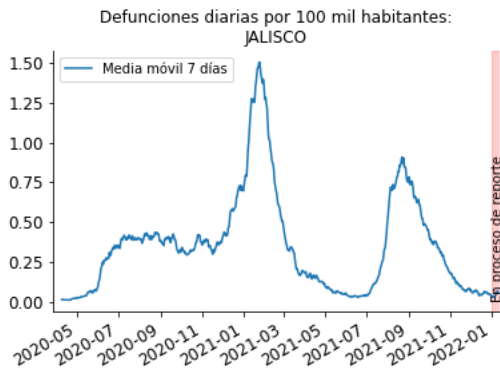
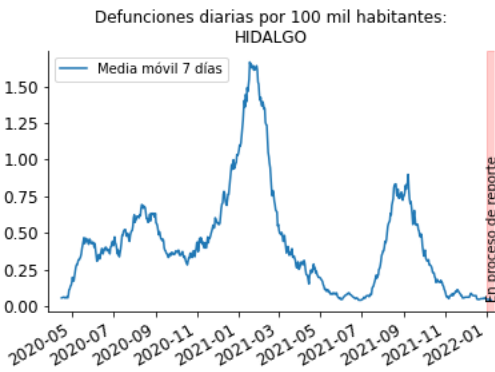
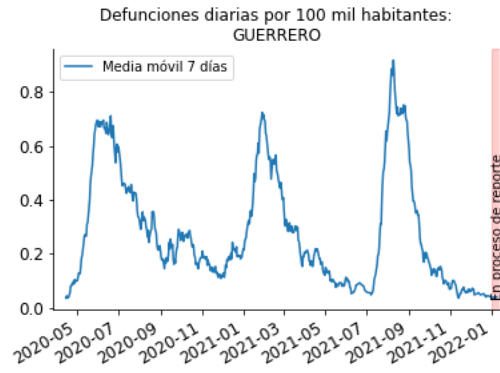
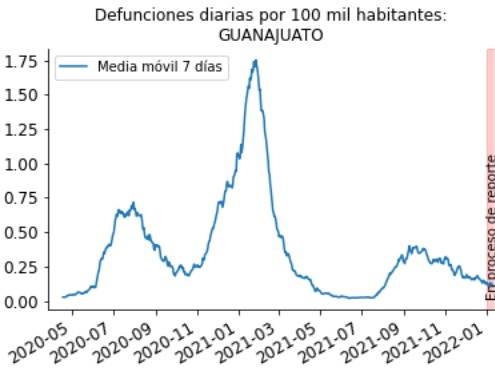
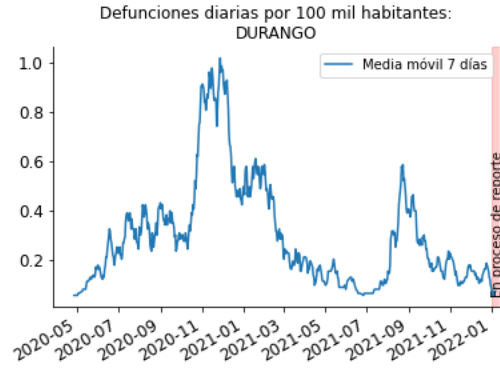
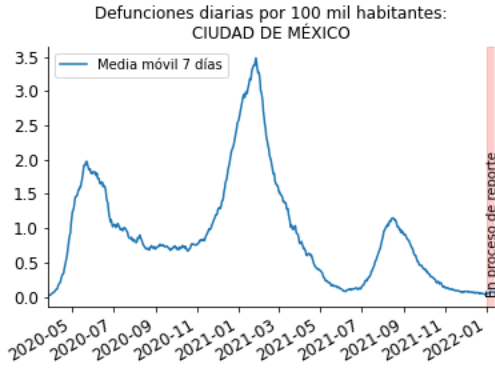


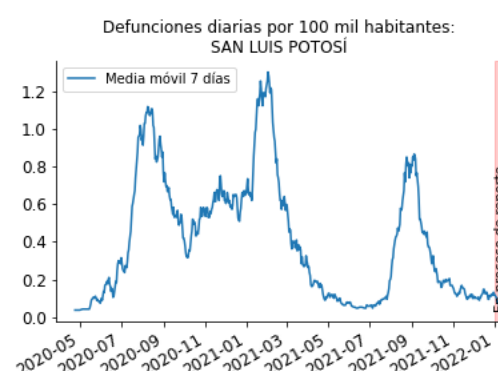
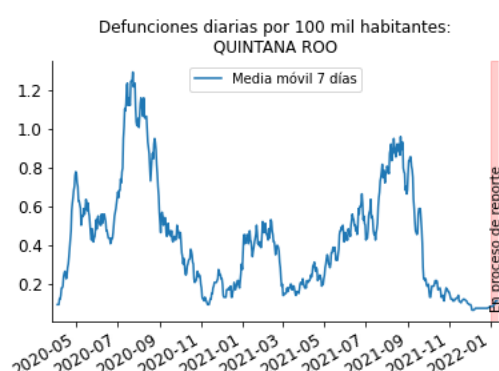
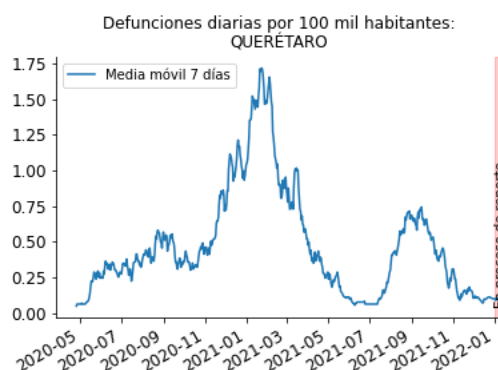
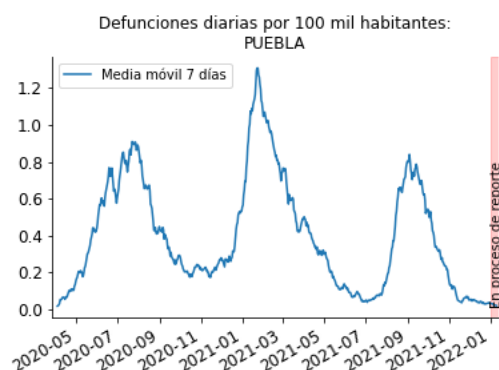
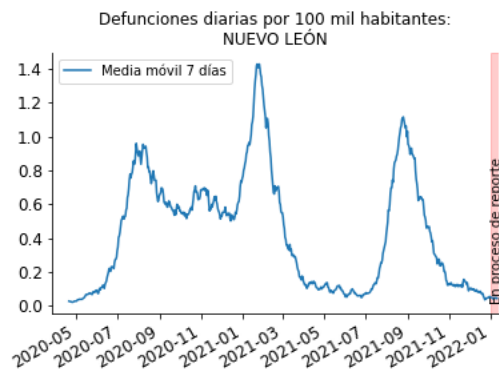
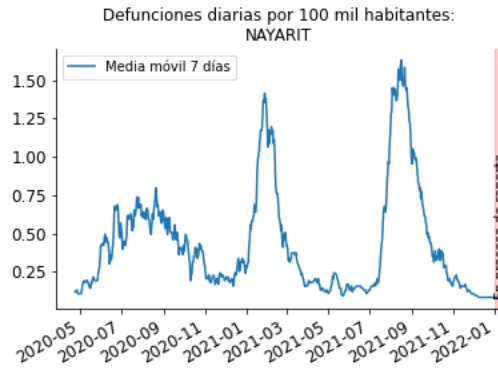
Cuadro de defunciones por entidad federativa

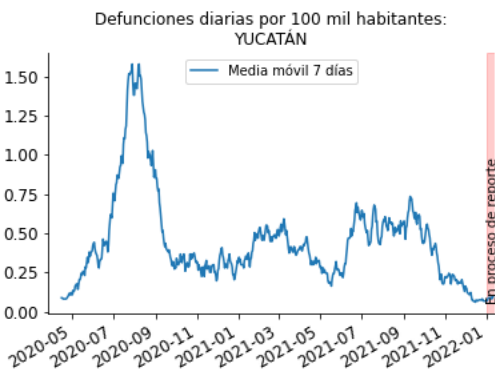
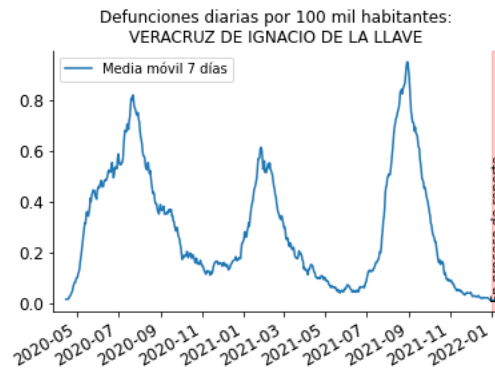
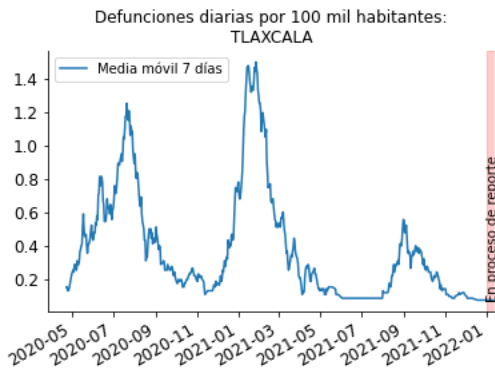
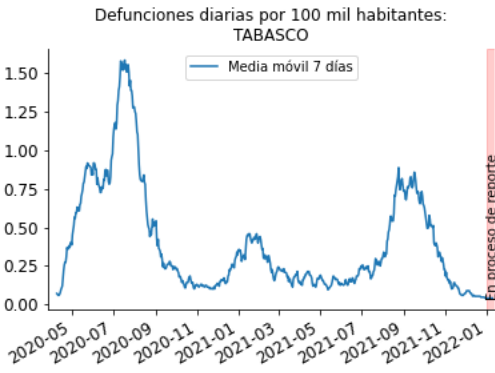
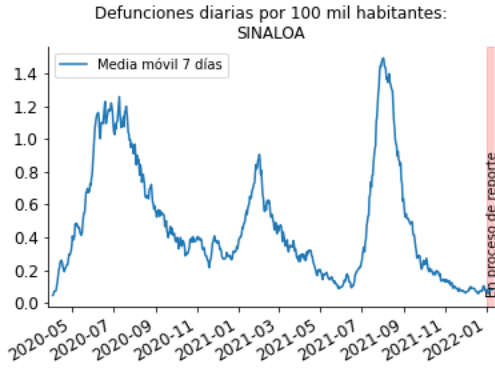
ENTIDAD FEDERATIVA	DEFUNCIONES DIARIAS AL 03-01-2022	DEFUNCIONES ACUMULADAS	DEFUNCIONES DIARIAS POR 100 MIL HABITANTES	DEFUNCIONES ACUMULADAS POR 100 MIL HABITANTES
AGUASCALIENTES	2.43	3,136	0.19	238
BAJA CALIFORNIA	14.57	11,094	0.44	334
BAJA CALIFORNIA SUR	0.57	2,414	0.08	339
CAMPECHE	0.00	2,068	0.00	229
COAHUILA DE ZARAGOZA	5.57	7,895	0.19	267
COLIMA	0.00	2,229	0.00	313
CHIAPAS	0.00	2,137	0.00	40
CHIHUAHUA	10.43	8,861	0.29	249
CIUDAD DE MÉXICO	3.14	52,890	0.04	593
DURANGO	0.71	3,103	0.04	176
GUANAJUATO	7.71	13,446	0.13	229
GUERRERO	0.29	6,135	0.01	173
HIDALGO	0.86	7,789	0.03	272
JALISCO	3.14	17,685	0.04	225
MÉXICO	2.71	33,158	0.02	204
MICHOACÁN DE OCAMPO	1.14	8,072	0.02	176
MORELOS	0.57	4,921	0.03	258
NAYARIT	0.43	3,030	0.04	256
NUEVO LEÓN	2.57	13,882	0.05	271
OAXACA	0.71	5,434	0.02	136
PUEBLA	1.43	15,773	0.02	255
QUERÉTARO	0.43	5,891	0.02	289
QUINTANA ROO	0.57	4,040	0.04	269
SAN LUIS POTOSÍ	3.29	6,824	0.12	251
SINALOA	2.43	9,064	0.08	305
SONORA	10.00	9,323	0.35	327
TABASCO	0.29	5,935	0.01	247
TAMAULIPAS	2.71	7,389	0.08	214
TLAXCALA	0.00	2,816	0.00	221
VERACRUZ DE IGNACIO DE LA LLAVE	0.71	14,851	0.01	183
YUCATÁN	0.57	5,882	0.03	280
ZACATECAS	1.43	3,407	0.09	215
VALLE DE MÉXICO	5.86	86,048	0.02	343

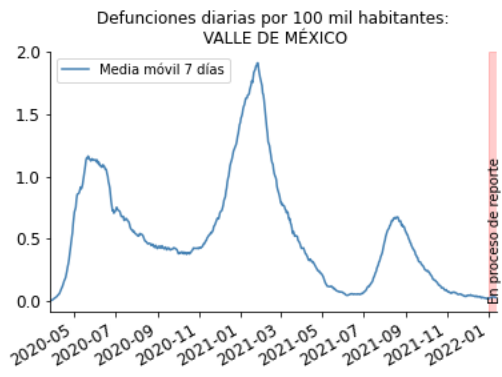
## Defunciones por entidad federativa









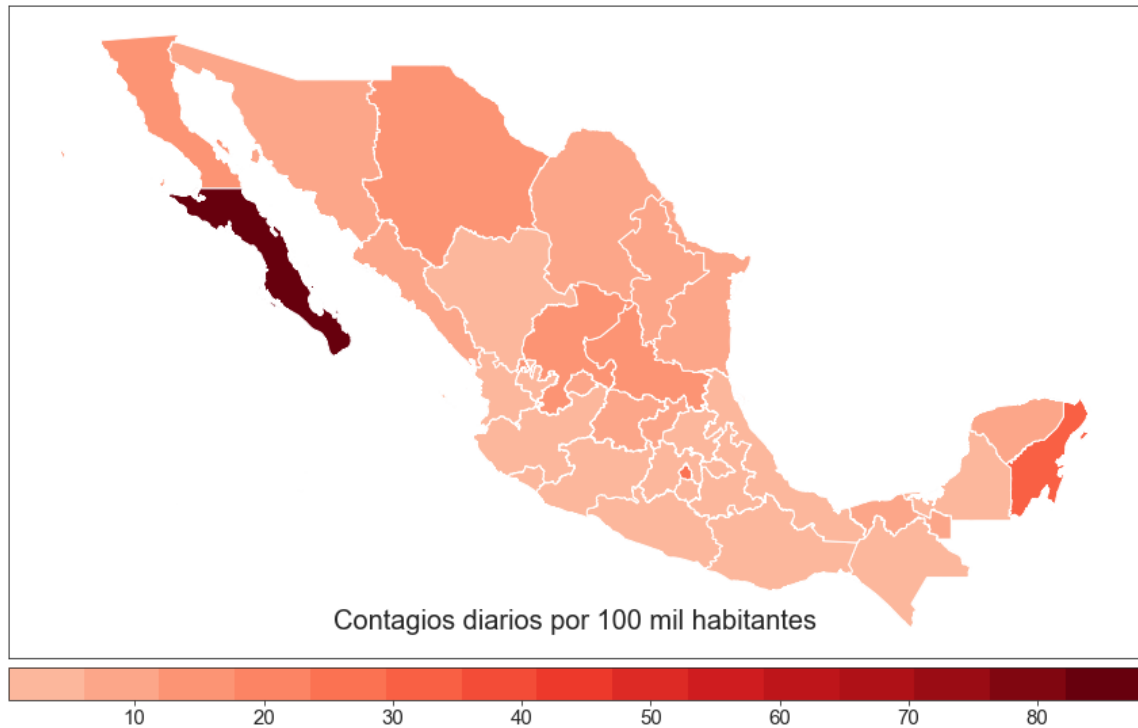




## Contagios

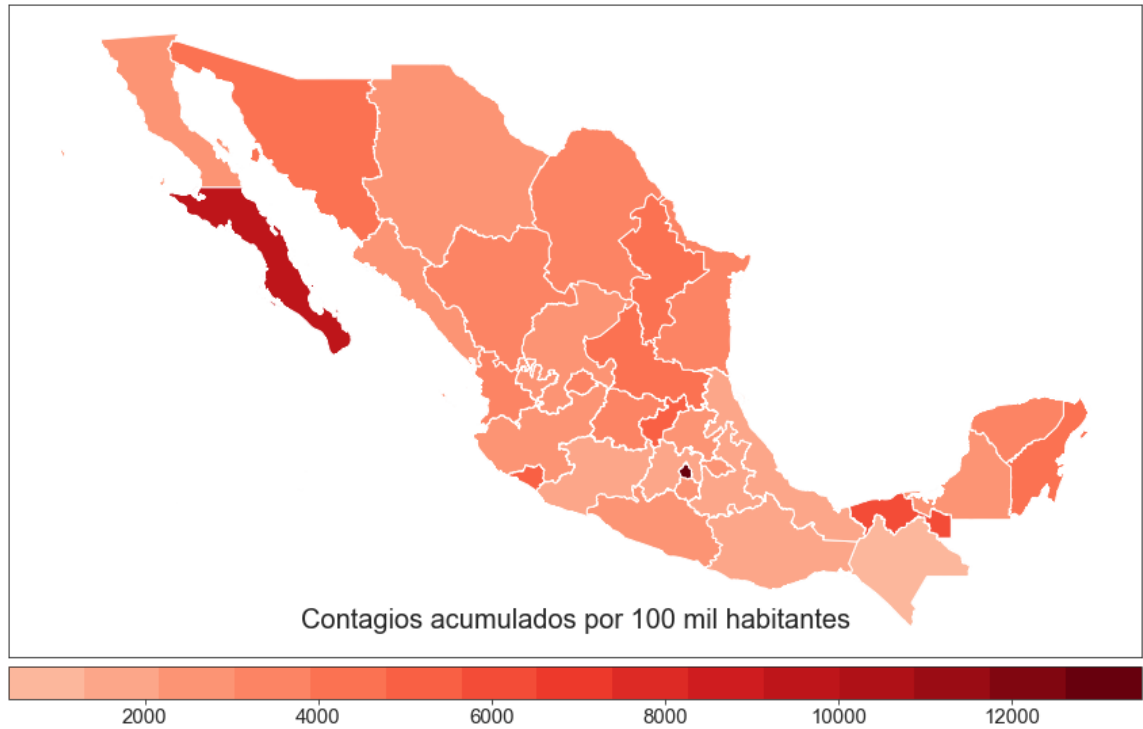
### Contagios diarios por COVID19 por 100 mil habitantes

En la siguiente gráfica se muestran los contagios diarios por COVID19 por cada 100 mil habitantes. La cantidad de contagios al día se clasifica por color, y el valor asignado se puede ver en la barra de color que incluye la gráfica.



### Contagios acumulados por COVID19 por cada 100 mil habitantes

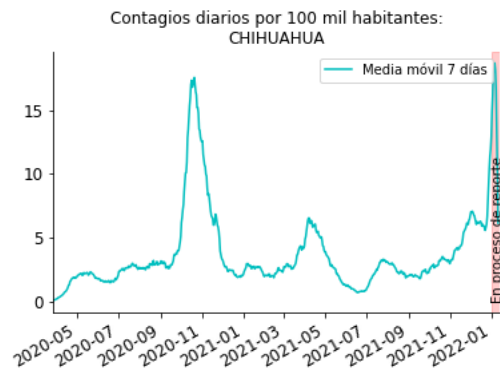
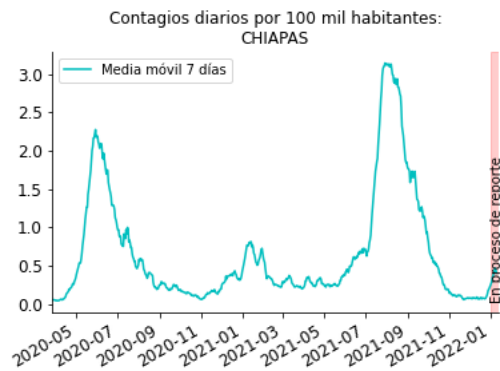
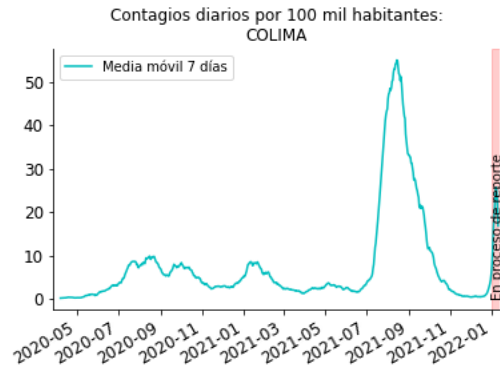
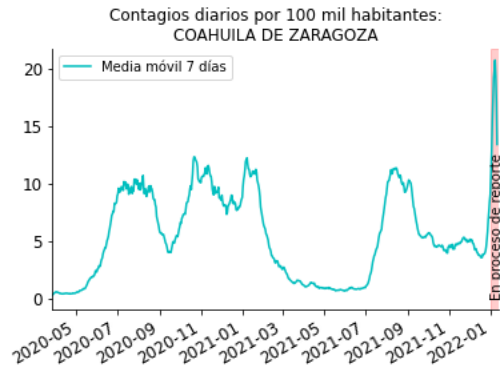
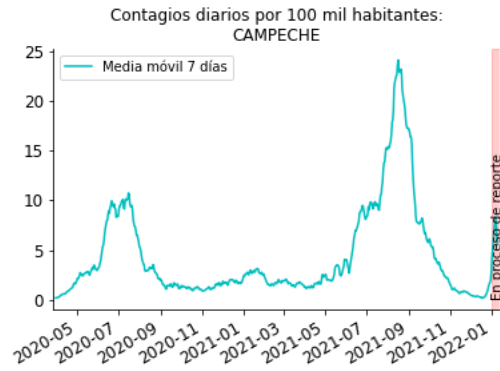
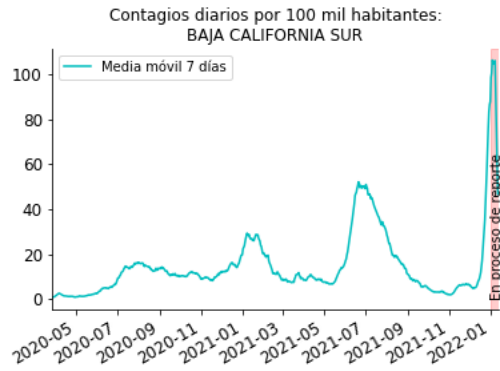
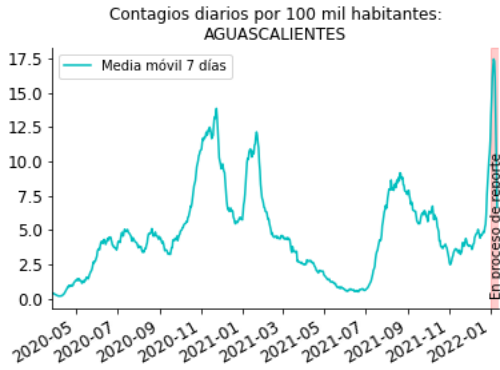
En la siguiente gráfica se muestran los contagios acumulados por COVID19 por cada 100 mil habitantes. La cantidad de contagios se clasifica por color, y el valor asignado se puede ver en la barra de color que incluye la gráfica.

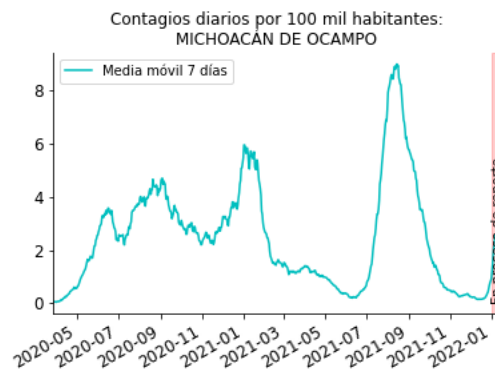
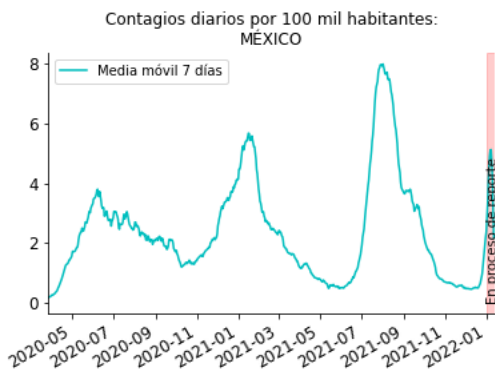
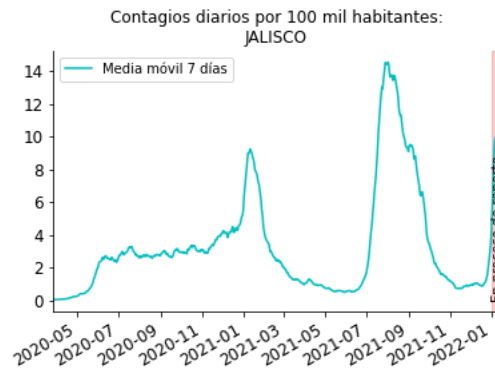
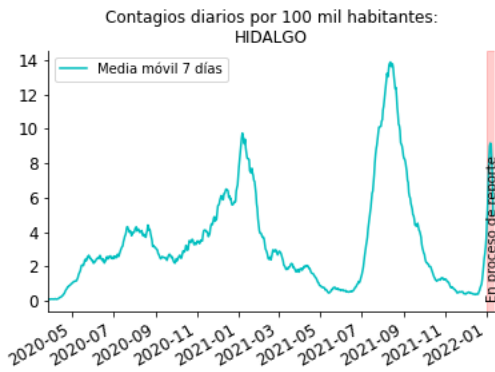
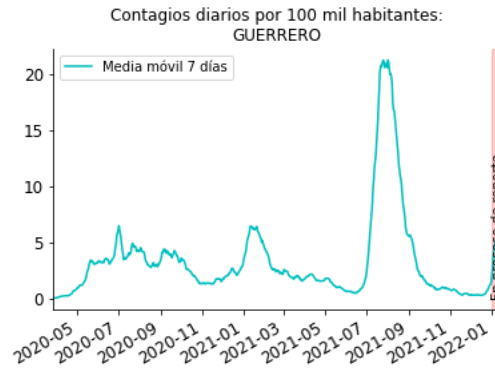
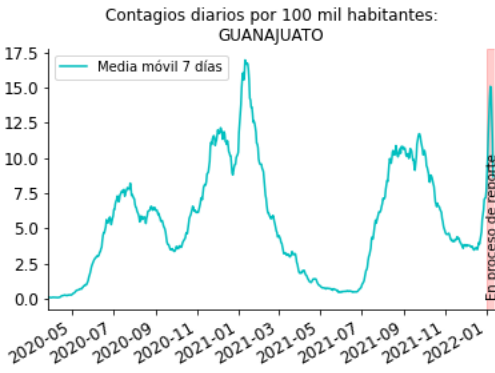
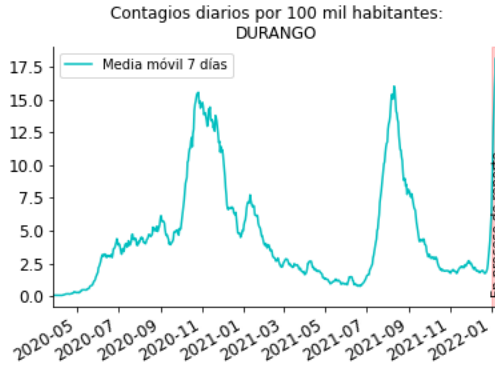
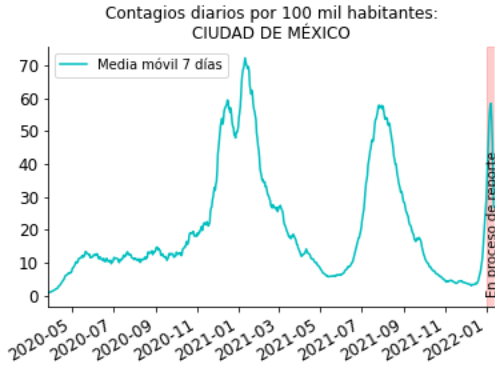


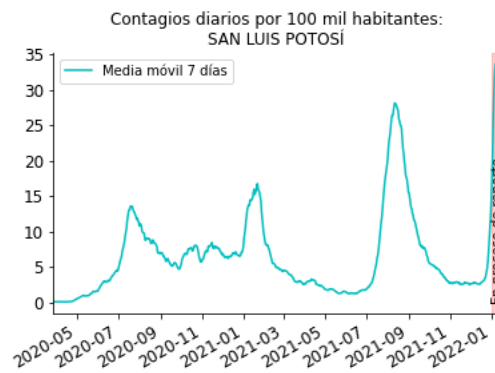
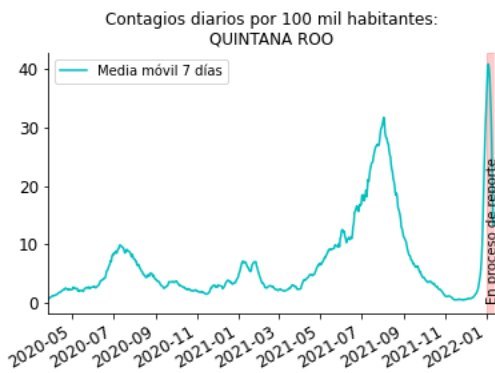
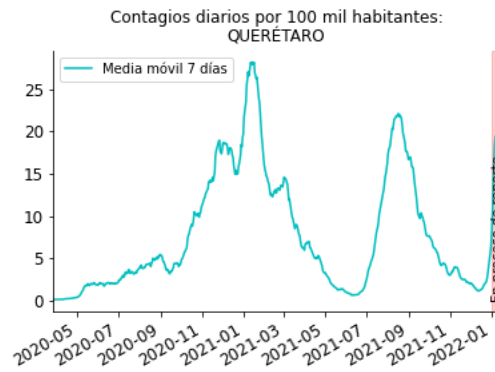
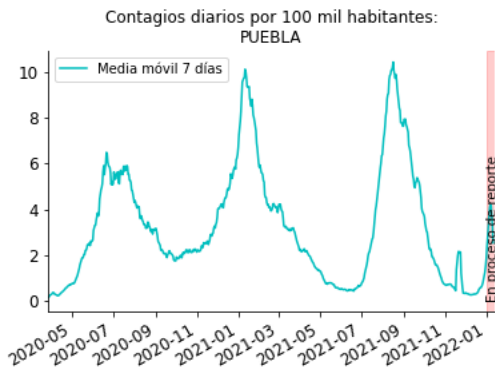
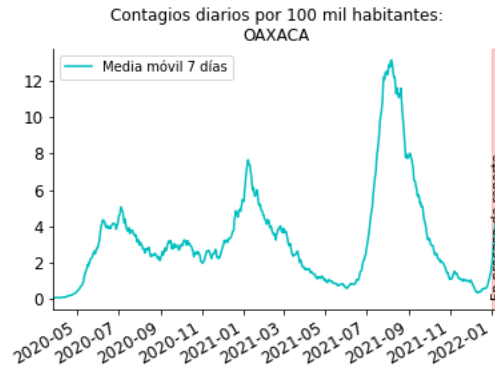
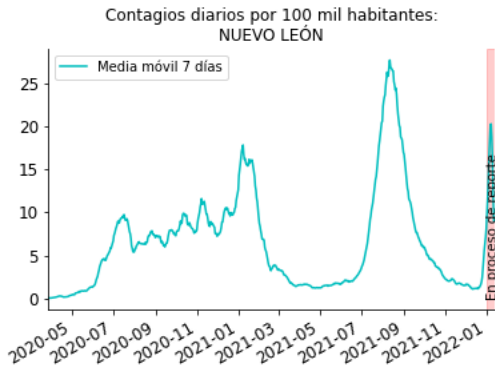
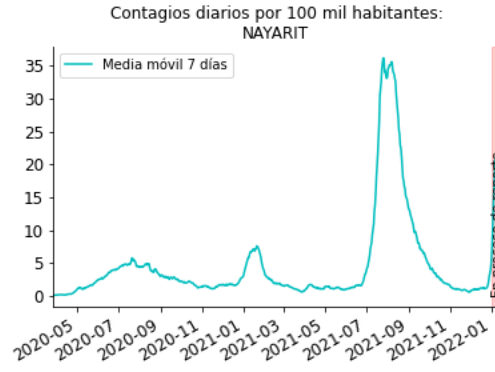
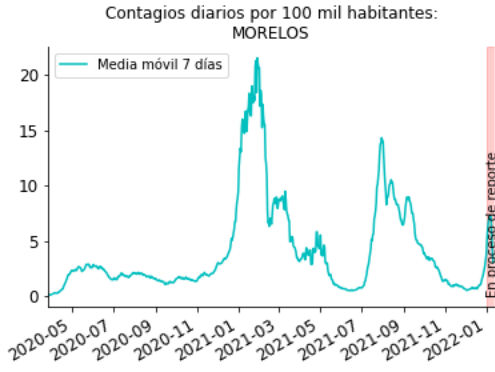
Cuadro de contagios por entidad federativa

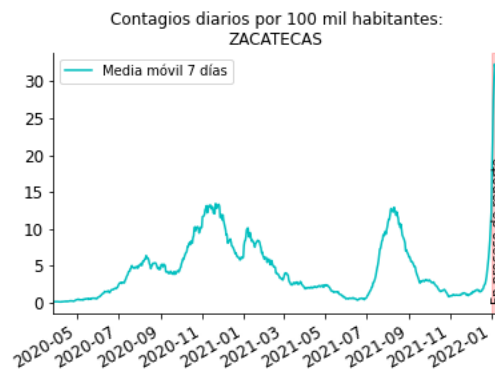
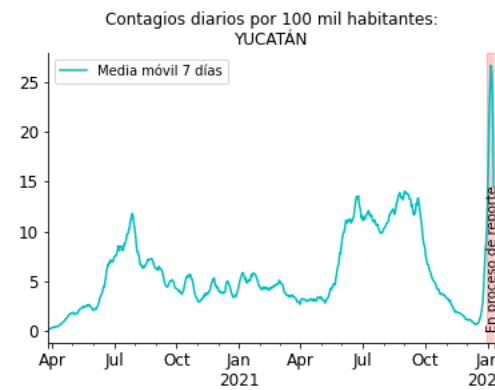
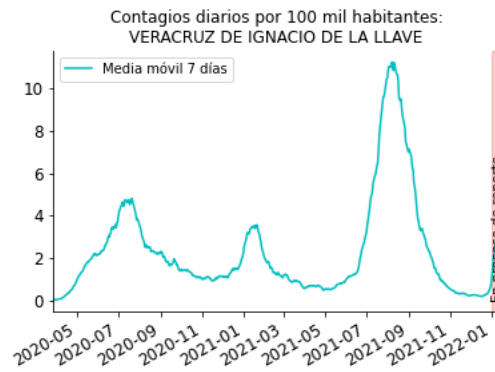
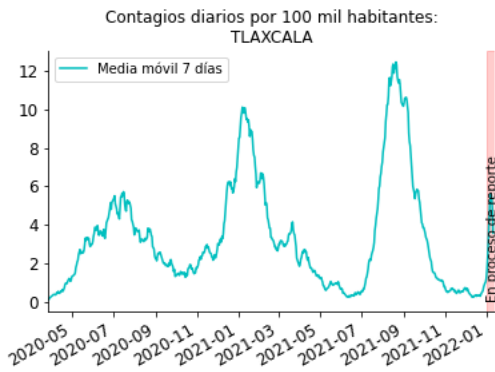
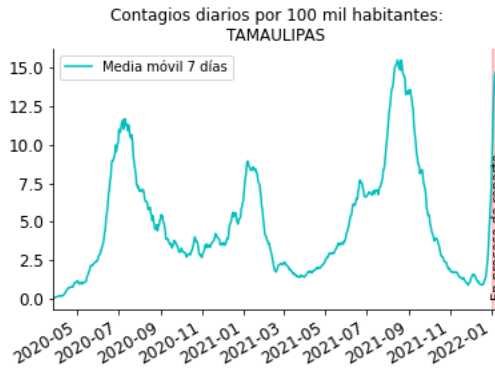
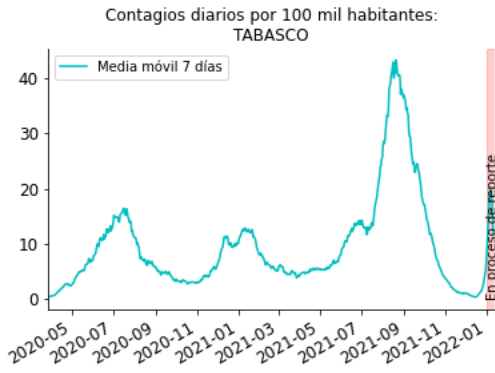
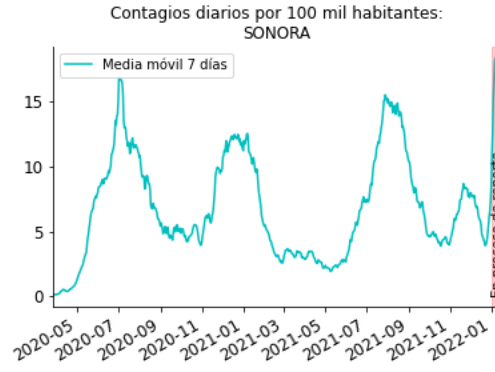
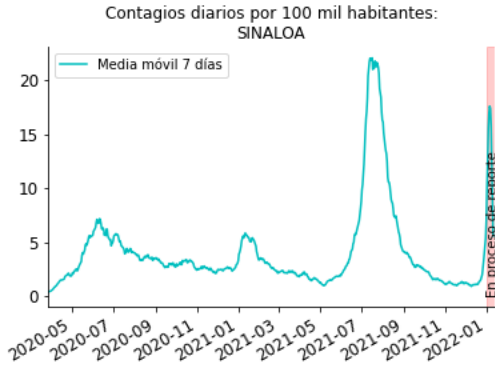
ENTIDAD FEDERATIVA	CONTAGIOS DIARIOS AL 03-01-2022	CONTAGIOS ACUMULADOS	CONTAGIOS DIARIOS POR 100 MIL HABITANTES	CONTAGIOS ACUMULADOS POR 100 MIL HABITANTES
AGUASCALIENTES	151.43	41,680	11.54	3175
BAJA CALIFORNIA	397.43	98,051	11.99	2957
BAJA CALIFORNIA SUR	627.14	70,621	88.08	9918
CAMPECHE	24.86	25,592	2.76	2843
COAHUILA DE ZARAGOZA	268.43	108,462	9.08	3670
COLIMA	41.00	35,623	5.76	5008
CHIAPAS	12.43	22,550	0.24	432
CHIHUAHUA	459.29	87,592	12.91	2462
CIUDAD DE MÉXICO	2602.57	1,203,928	29.18	13498
DURANGO	106.29	53,636	6.06	3056
GUANAJUATO	446.57	212,981	7.63	3638
GUERRERO	53.71	78,030	1.52	2208
HIDALGO	105.00	63,973	3.67	2238
JALISCO	319.71	172,874	4.08	2203
MÉXICO	384.43	253,288	2.37	1564
MICHOACÁN DE OCAMPO	42.00	74,208	0.92	1618
MORELOS	71.29	51,248	3.74	2691
NAYARIT	60.71	36,830	5.14	3118
NUEVO LEÓN	416.57	220,460	8.14	4306
OAXACA	64.29	84,949	1.62	2140
PUEBLA	115.14	131,701	1.87	2134
QUERÉTARO	142.29	104,912	6.98	5146
QUINTANA ROO	509.71	67,706	33.95	4509
SAN LUIS POTOSÍ	393.14	118,507	14.47	4360
SINALOA	206.86	80,102	6.97	2700
SONORA	246.57	128,861	8.65	4520
TABASCO	156.29	150,282	6.52	6274
TAMAULIPAS	247.71	110,890	7.20	3221
TLAXCALA	15.43	27,719	1.21	2177
VERACRUZ DE IGNACIO DE LA LLAVE	70.00	123,737	0.86	1525
YUCATÁN	221.86	81,331	10.58	3878
ZACATECAS	192.29	47,742	12.18	3023
VALLE DE MÉXICO	4854.14	1,457,216	19.33	5804

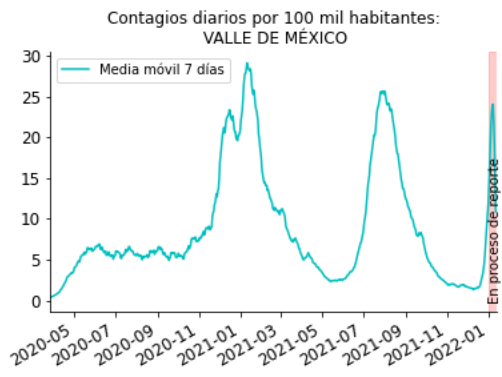
## Contagios por entidad federativa







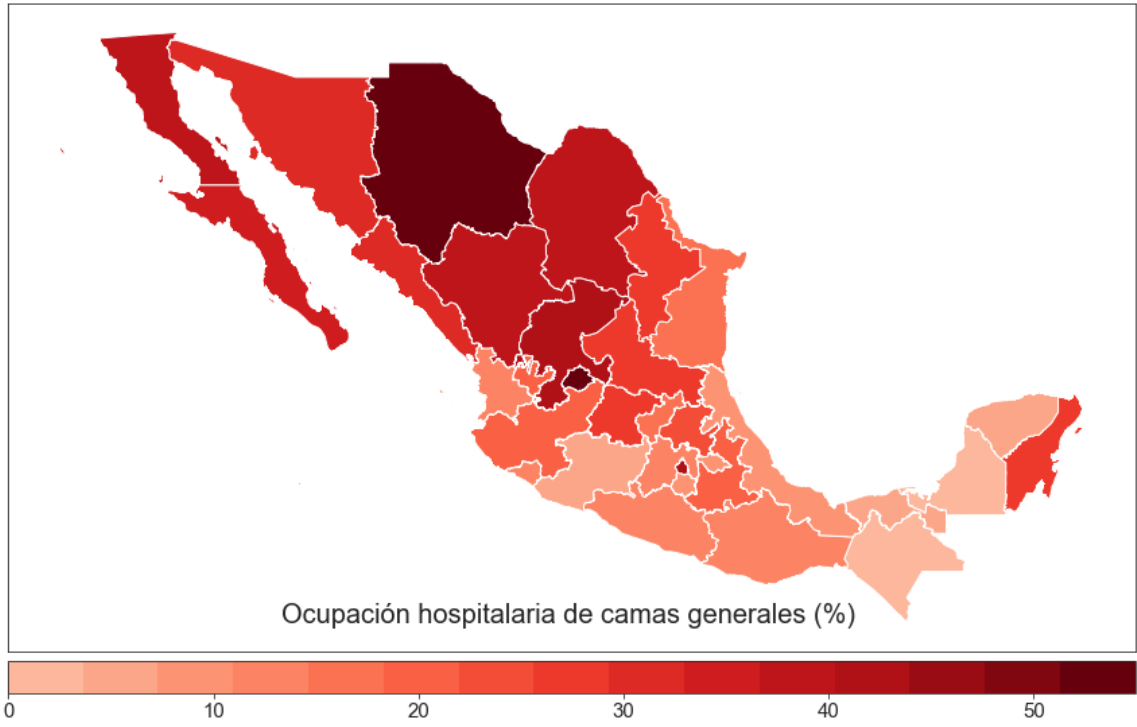






## Ocupación hospitalaria

ESTADO	2021-12-31	2022-01-07	Diferencia
<b>Aguascalientes</b>	47.0 %	52.0 %	5.0 %
<b>Baja California</b>	38.0 %	39.0 %	1.0 %
<b>Baja California Sur</b>	24.0 %	34.0 %	10.0 %
<b>Campeche</b>	1.0 %	1.0 %	0.0 %
<b>Coahuila</b>	32.0 %	39.0 %	7.0 %
<b>Colima</b>	8.0 %	12.0 %	4.0 %
<b>Chiapas</b>	0.0 %	0.0 %	0.0 %
<b>Chihuahua</b>	59.0 %	55.0 %	-4.0 %
<b>Ciudad de México</b>	24.0 %	42.0 %	18.0 %
<b>Durango</b>	37.0 %	39.0 %	2.0 %
<b>Guanajuato</b>	22.0 %	27.0 %	5.0 %
<b>Guerrero</b>	8.0 %	11.0 %	3.0 %
<b>Hidalgo</b>	11.0 %	22.0 %	11.0 %
<b>Jalisco</b>	15.0 %	19.0 %	4.0 %
<b>México</b>	8.0 %	11.0 %	3.0 %
<b>Michoacán</b>	4.0 %	5.0 %	1.0 %
<b>Morelos</b>	7.0 %	10.0 %	3.0 %
<b>Nayarit</b>	4.0 %	12.0 %	8.0 %
<b>Nuevo León</b>	25.0 %	29.0 %	4.0 %
<b>Oaxaca</b>	8.0 %	11.0 %	3.0 %
<b>Puebla</b>	16.0 %	20.0 %	4.0 %
<b>Querétaro</b>	9.0 %	16.0 %	7.0 %
<b>Quintana Roo</b>	16.0 %	29.0 %	13.0 %
<b>San Luis Potosí</b>	22.0 %	27.0 %	5.0 %
<b>Sinaloa</b>	25.0 %	32.0 %	7.0 %
<b>Sonora</b>	35.0 %	32.0 %	-3.0 %
<b>Tabasco</b>	4.0 %	4.0 %	0.0 %
<b>Tamaulipas</b>	12.0 %	18.0 %	6.0 %
<b>Tlaxcala</b>	4.0 %	8.0 %	4.0 %
<b>Veracruz</b>	7.0 %	9.0 %	2.0 %
<b>Yucatán</b>	5.0 %	5.0 %	0.0 %
<b>Zacatecas</b>	20.0 %	42.0 %	22.0 %
<b>Valle de México</b>	19.0 %	31.0 %	13.0 %
<b>Nacional</b>	15.0 %	19.0 %	4.0 %



## CDMX

### Tendencias por alcaldías

<b>ALCALDÍA</b>	<b>TENDENCIA DEFUNCIONES</b>	<b>TENDENCIA CONTAGIOS</b>
AZCAPOTZALCO	AL ALZA	AL ALZA
COYOACÁN	ESTABLE	AL ALZA
CUAJIMALPA DE MORELOS	A LA BAJA	AL ALZA
GUSTAVO A. MADERO	AL ALZA	AL ALZA
IZTACALCO	ESTABLE	AL ALZA
IZTAPALAPA	AL ALZA	AL ALZA
LA MAGDALENA CONTRERAS	ESTABLE	AL ALZA
MILPA ALTA	ESTABLE	AL ALZA
ALVARO OBREGON	A LA BAJA	AL ALZA
TLÁHUAC	AL ALZA	AL ALZA
TLALPAN	A LA BAJA	AL ALZA
XOCHIMILCO	ESTABLE	AL ALZA
BENITO JUÁREZ	ESTABLE	AL ALZA
CUAUHTÉMOC	A LA BAJA	AL ALZA
MIGUEL HIDALGO	ESTABLE	AL ALZA
VENUSTIANO CARRANZA	AL ALZA	AL ALZA

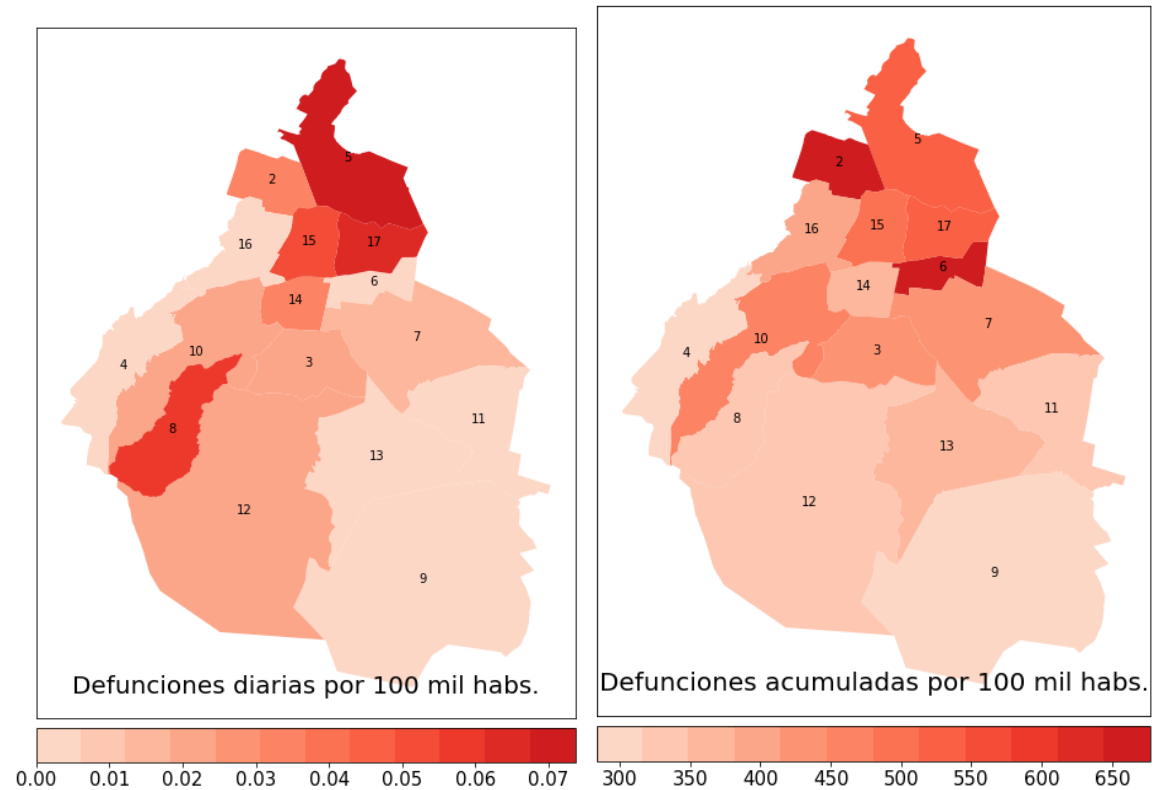
### Resumen de tendencias

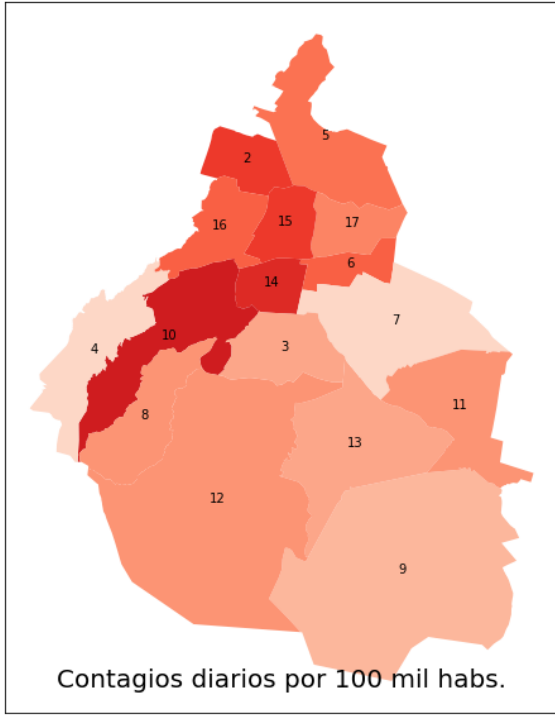
<b>Tendencia</b>	<b>Contagios</b>	<b>Defunciones</b>
AL ALZA	16	5
ESTABLE	0	7
A LA BAJA	0	4

## Mapas

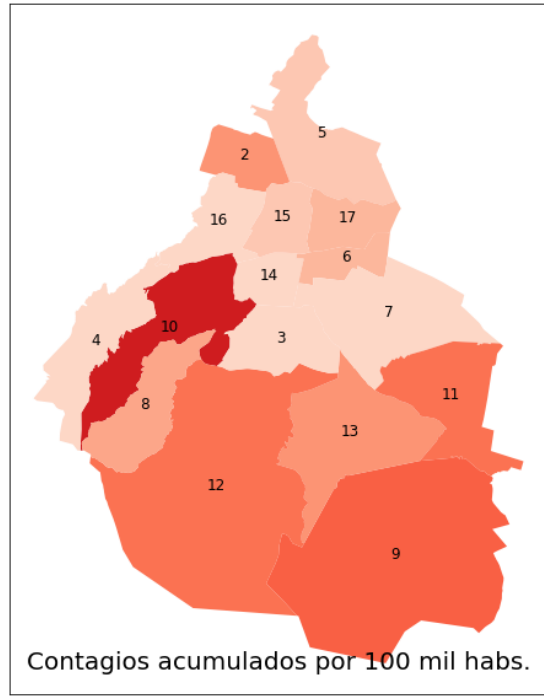
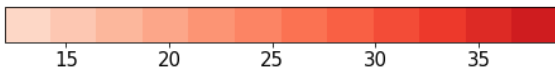
Las claves de las alcaldías se tomaron de la base de datos de la SSA.

CLAVE_ALCALDÍA	ALCALDÍA
2	AZCAPOTZALCO
3	COYOACÁN
4	CUAJIMALPA DE MORELOS
5	GUSTAVO A. MADERO
6	IZTACALCO
7	IZTAPALAPA
8	LA MAGDALENA CONTRERAS
9	MILPA ALTA
10	ÁLVARO OBREGÓN
11	TLÁHUAC
12	TLALPAN
13	XOCHIMILCO
14	BENITO JUÁREZ
15	CUAUHTÉMOC
16	MIGUEL HIDALGO
17	VENUSTIANO CARRANZA

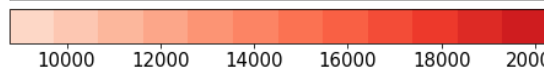




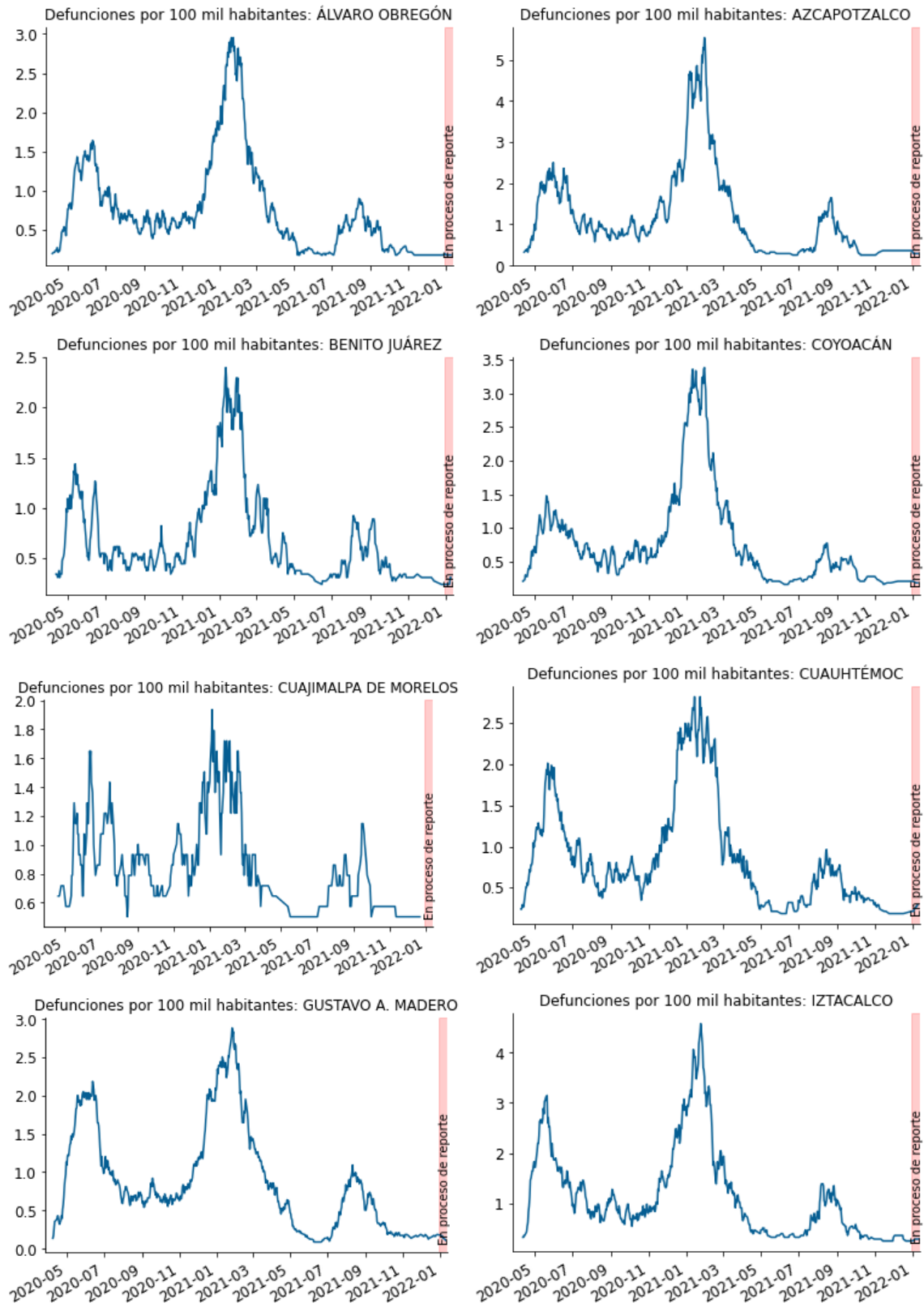
Contagios diarios por 100 mil hab.

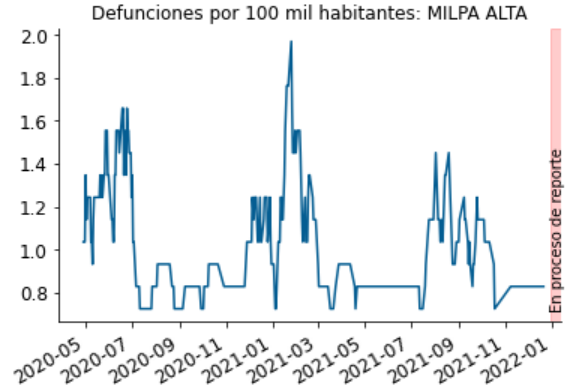
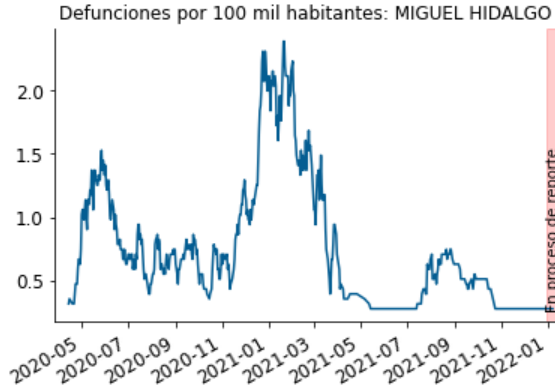


Contagios acumulados por 100 mil hab.

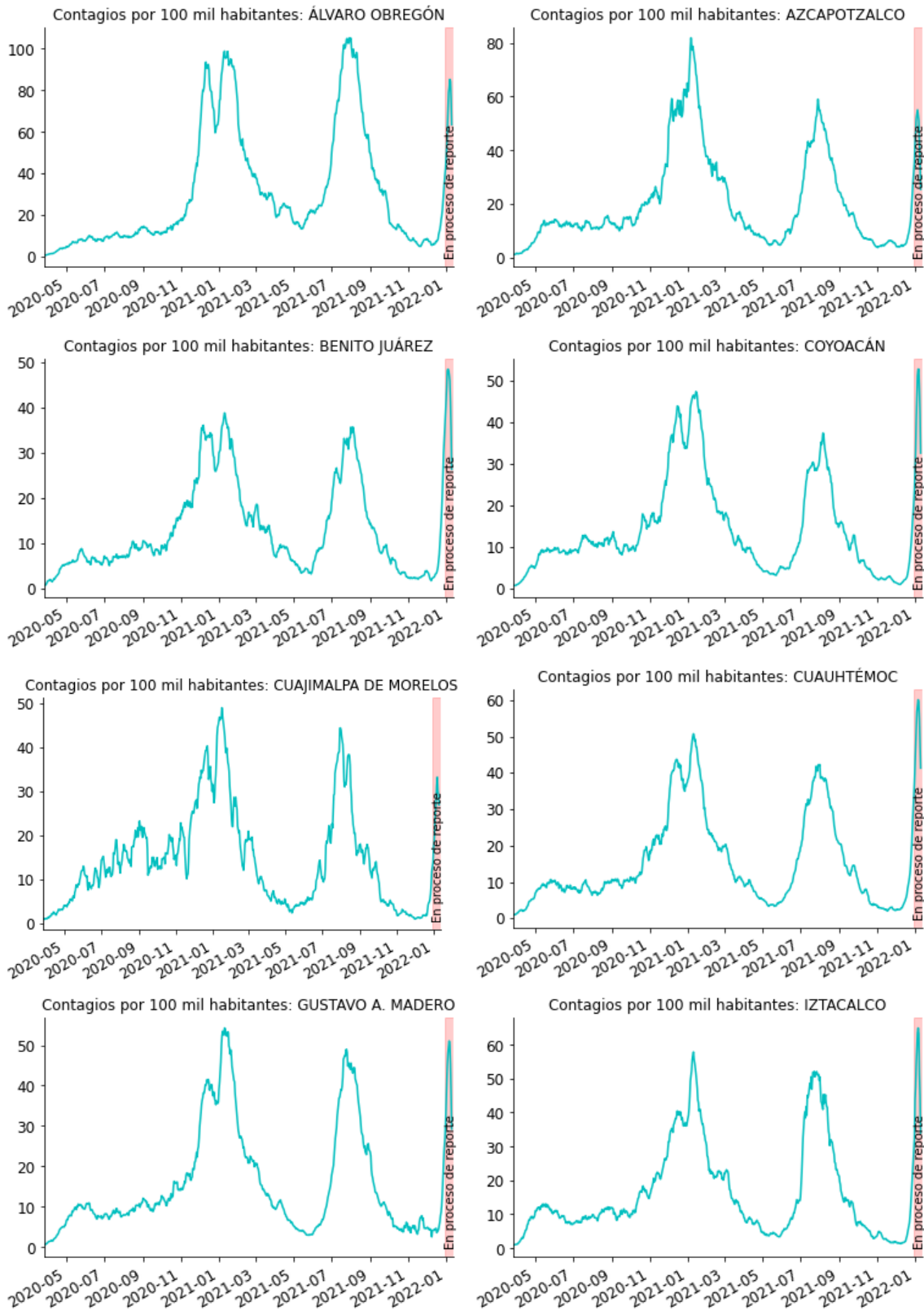


## Defunciones

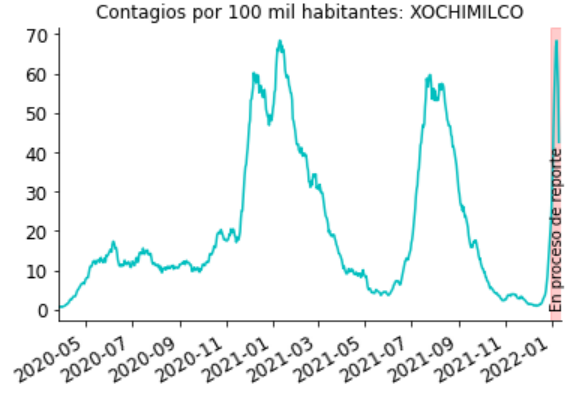
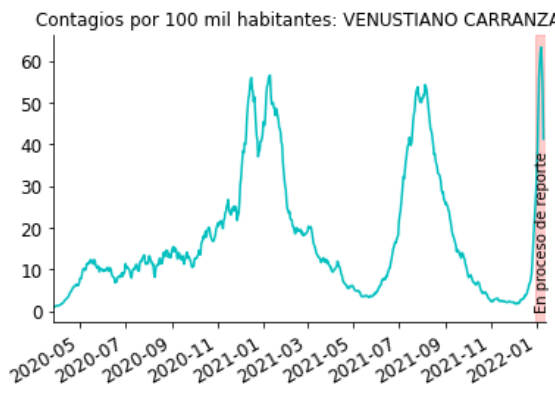
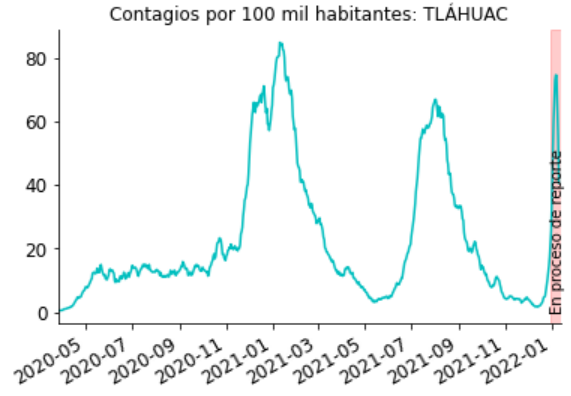
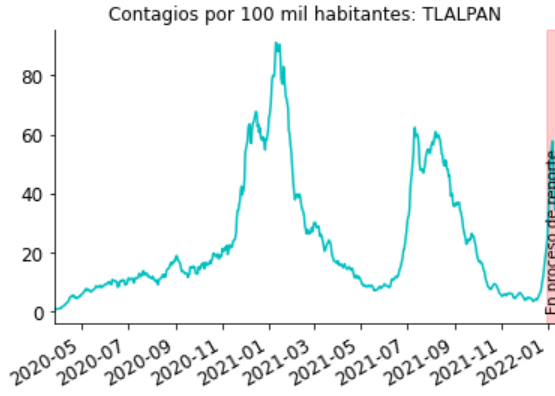
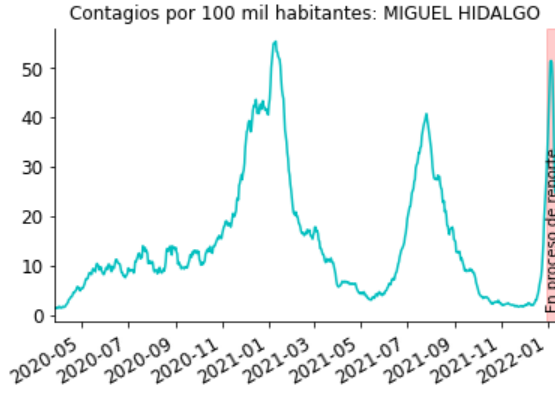
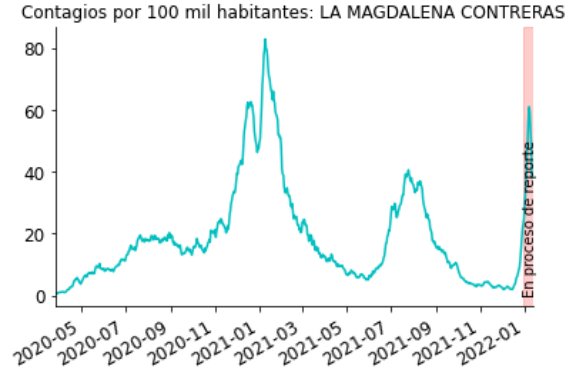
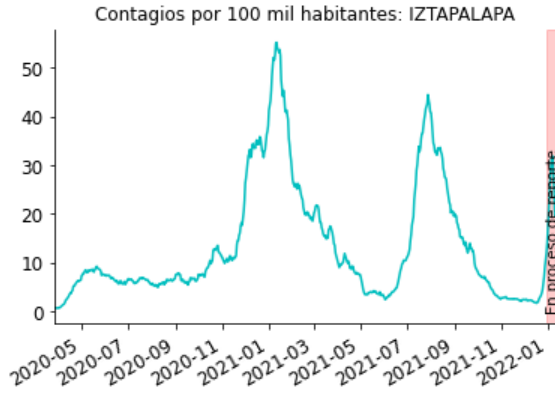




## Contagios







## Consideraciones metodológicas

### Información nacional

Las siguientes gráficas y cuadros se realizaron a partir de la base de datos diarios puesta a disposición del público por la Secretaría de Salud (<https://coronavirus.gob.mx/datos/#DownZCSV>). Todas las gráficas comienzan a partir del 26 de marzo de 2020, cuando los fallecimientos alcanzaron un valor de 7 muertes por día a nivel nacional.

Las gráficas difieren de los datos diarios comúnmente mencionados por las autoridades y en medios porque esos presentan la información por cuando se reportó a la Secretaría de Salud (SSA) del Gobierno Federal. Sin embargo, hay retrasos en el proceso de reportes con respecto a los acontecimientos por cuando menos tres razones: i) el proceso de reporte en sí, el cual depende de las unidades médicas locales y la transferencia de información a la SSA; ii) en el caso de algunos pacientes se está en espera de las pruebas clínicas para confirmar que tenían Covid-19, y iii) los pacientes pueden no haber acudido a una unidad médica de inmediato. Lo anterior implica que la fecha en que se da a conocer un dato a la SSA y al público no corresponde con la fecha en que el enfermo manifestó síntomas, ni a la fecha precisa de una defunción.

Dado lo anterior, y con objeto de que las gráficas representen con mayor precisión lo que ha venido sucediendo en el país, los contagios y defunciones se grafican de la siguiente forma:

1. Para el cálculo de los contagios por día, se utilizó la fecha en la que los pacientes reportan haber presentado síntomas por primera vez.
2. Para el cálculo de las defunciones, se utiliza la fecha en que la unidad médica reporta que tuvo lugar el fallecimiento.
3. Para graficar los contagios y fallecimientos por entidad federativa, se usa la opción de reportar la entidad en que se ubica la unidad médica donde se dio la primera atención al paciente.

Dados los retrasos mencionados en cómo se reporta la información, en todas las gráficas se incluye un área roja que se encuentra 10 días antes de la fecha actual. Cuando los datos en el área roja indican una tendencia al alza, es probable que la tendencia incluso se acentúe al llegar nuevos reportes de información. Sin embargo, cuando la tendencia en el área roja es a la baja, esa tendencia puede deberse a que realmente disminuyeran los casos o a que los reportes vengán retrasados, con lo que la tendencia a la baja se podría revertir conforme llegue la información (hasta el momento ese ha tendido a ser el caso). Se considera que para tener una visión clara de si una tendencia a la baja es real, es conveniente esperar cuando menos 10 días.

Finalmente, los datos diarios muestran volatilidad aleatoria lo cual dificulta identificar tendencias. Para que las tendencias de las series sean más claras, los datos se grafican usando un promedio móvil de siete días. Así, el dato reportado para el 10 de junio es el promedio de los casos diarios registrados del 4 al 10 de junio.

Se incluye también una gráfica con el promedio móvil de 7 días de los casos de COVID-19 a nivel nacional, ordenados por la fecha en que se incluyeron en la base. Esa fecha típicamente va a ser posterior a la fecha que se reporta como de primeros síntomas. A pesar de ellos, se incluye esta serie porque mostró ser oportuna para intentar identificar cambios en la tendencia de los contagios. La fecha de reporto no se incluye en la base que publica la SSA, por lo que el cálculo tuvo que hacerse a partir de los nuevos casos en cada una de las bases que han sido publicadas desde el 15 de abril. A inicio de octubre de 2020 se observó un aumento discreto en los casos registrados, lo cual se debe a que la SSA modificó la metodología que emplea para clasificar si los pacientes tuvieron COVID-19. En el cuadro resumen de inicio del documento se incluyen los valores y cambios semanales de esta serie, de nuevo con el objetivo de identificar cambios en las tendencias de los contagios de la forma más oportuna posible.

En lugar de reportar a los pacientes por la entidad federativa donde estaba la unidad médica que dio la primera atención, también se puede reportar por la entidad federativa de residencia del paciente. Para la gran mayoría de los estados, no hay diferencias significativas entre usar el estado de residencia o el estado de la unidad médica. Sin embargo, hay algunos estados fuertemente integrados con otros o algunos donde hay más servicios médicos. En esos casos, sí hay una diferencia relevante. Por ejemplo, en la Ciudad de México se registran más contagios y fallecimientos por unidad médica que por residencia, dado que pacientes de estados cercanos asisten a la Ciudad de México para tratamiento. Como contraparte, para el estado de México se registran más contagios y fallecimientos por residencia que por unidad médica. Para lidiar con este caso en particular, dentro de la información se reporta lo que está sucediendo con el “Valle de México” donde se suma la información de la Ciudad de México con la del estado de México (si bien una parte importante del estado no está en el valle).

Los cálculos de la tasa de letalidad presentados en la tabla de resumen se refieren a la media móvil de 7 días de la tasa de letalidad para 20 días antes. El valor de la semana anterior es la media móvil de 7 días de la tasa de letalidad para 27 días antes.

En la primera gráfica correspondiente a la tasa de letalidad a nivel nacional, en el cálculo de esta se contaron todos los pacientes con Covid-19 que se presentaron a la Unidad Médica por día, y a partir de estos, se calculó el porcentaje que falleció. Los resultados se ordenaron por fecha de Ingreso, es decir, la fecha en la que los pacientes acudieron a la Unidad Médica.

La segunda gráfica de letalidad parte del cálculo de la gráfica anterior, pero clasificando por rango de edades. Es decir, se tomaron todos los pacientes con Covid-19 de un determinado rango de edad por día, y a partir de estos, se calculó el porcentaje que falleció. Igual que con la gráfica anterior, se ordenó por Fecha de Ingreso.

La sección de ocupación hospitalaria muestra los datos de ocupación de camas generales de los últimos dos viernes y su diferencia, que se obtienen del Sistema de Información de la Red IRAG (<https://www.gits.igg.unam.mx/red-irag-dashboard/reviewHome>), con excepción de la ocupación nacional, que se obtiene de las conferencias sobre COVID-19 de la

40 SSA, y la ocupación en el Valle de México, que se obtiene como un promedio ponderado por las camas disponibles de la ocupación en Ciudad de México y Estado de México.

Las gráficas y mapas por alcaldía de la Ciudad de México representan la media móvil de 7 días de las defunciones y contagios por 100 mil habitantes. Se elaboraron a partir de la base nacional provista por la SSA, filtrada solamente para la Ciudad de México. Para la elaboración de las gráficas se utilizó el municipio de residencia del paciente. Los mapas se elaboraron a partir de esta misma.

### **Información internacional**

El reporte incluye también comparativos internacionales sobre la evolución de los decesos y los contagios asociados con Covid-19. Las gráficas correspondientes se realizaron a partir de la base de datos diarios puesta a disposición del público por el portal Our World in Data (<https://covid.ourworldindata.org/data/owid-covid-data.csv>), cuya fuente es el European Centre for Disease Prevention and Control, que a su vez emplea información de la OMS.

Para efectos de comparación, se emplea la misma escala para las gráficas de Europa y América. Ahí se puede ver que la epidemia fue más fuerte inicialmente en Europa, pero ahora el continente americano va significativamente al alza. En contraste, dado el éxito en medidas de contención, la escala para Asia Pacífico tiende a ser mucho más pequeña. Para México, las gráficas de defunciones y contagios son distintas a las gráficas presentadas en el resto de este documento debido a que la base de Our World in Data no reorganiza la información para reportar los datos por fecha de defunción/síntomas.

Los datos internacionales sobre vacunación también se obtienen de Our World in Data (<https://covid.ourworldindata.org/data/vaccinations/vaccinations.csv>). Estos datos contienen el número total de dosis aplicadas por fecha y por país, que puede o no ser igual al número total de personas vacunadas, dependiendo del esquema de la vacuna. Si una persona recibe una dosis, el número de dosis aplicadas aumenta en 1, y si recibe una segunda dosis, vuelve a aumentar en 1. No todos los países reportan estos datos diariamente, por lo que también se incluye la fecha del último reporte de cada país, y las fechas faltantes no reportadas se estiman mediante una interpolación. Todos estos datos están ordenados por las dosis aplicadas por 100 habitantes.